

/D/ WICHTIG

Um Schäden und Verletzungen durch Herabfallen zu vermeiden, müssen die Lampen fest in der Decke verankert werden. Die Dübel für die Befestigung sind nicht im Lieferumfang enthalten, da sie von der jeweiligen Deckenbeschaffenheit abhängig sind. Verwenden Sie nur Befestigungsmaterial, welches für die entsprechenden Baustoffe geeignet ist. Bei diesbezüglichen Fragen ziehen Sie den örtlichen Fachhandel zu Rate.

Schalten Sie vor der Installation die Sicherung aus. In einigen Ländern dürfen Elektroinstallationen nur von autorisierten Elektrofachleuten ausgeführt werden.

/E/ IMPORTANT

To prevent damage and injury from falling, the lamps must be firmly anchored to the ceiling. The dowels for fastening are not included, as they depend on the respective ceiling properties. Only use fastening materials that are suitable for the corresponding building materials. If you have any questions in this regard, consult your local hardware store.

Switch off the fuse before installation. In some countries, electrical installations may only be carried out by authorized electricians.

A: Böhmisches Str. 12  
12055 Berlin

T: (030) 9155 0900  
E: [post@gantlights.de](mailto:post@gantlights.de)  
W: [www.gantlights.de](http://www.gantlights.de)

[www.gantlights.de](http://www.gantlights.de)



Made in Germany

S1 Beton Hängelampe / S1 Concrete pendant light

1 /D/ Schalten Sie die Sicherung des betroffenen Stromkreises aus. Achten Sie auf ausreichende Tragfähigkeit Ihrer Decke und befestigen Sie einen Deckenhaken. Hängen Sie nun die Stahlseil-Schleufe und die Dreilochaufhängung an den Haken. Jetzt können Sie die Lampenkabel anschließen: verbinden Sie Phase, Nullleiter und Erdung mit Hilfe der Wago-Klemmen.

1 /E/ Switch off the fuse of the circuit. Ensure that your ceiling has sufficient load-bearing capacity and attach a ceiling hook. Now hang the steel cable loop and the three-hole suspension on the hook. Now you can connect the lamp cables: connect phase, neutral and ground using the Wago terminals.

2 /D/ Anschließend können Sie den Baldachin über den Kabelanschluss schieben.

2 /E/ Now you can put the canopy over the cable.

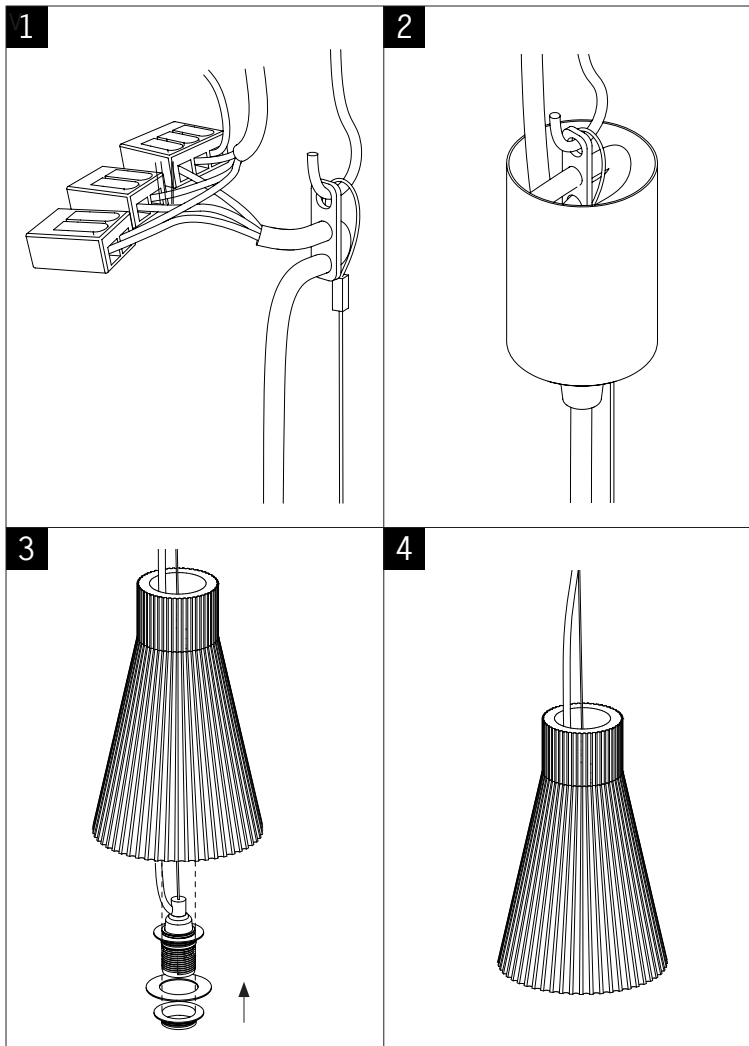
3 /D/ Befestigen Sie den Lampenschirm in folgender Reihenfolge an der Fassung: erster Schraubring, Lampenkörper, Metallscheibe, zweiter Schraubring. Der zweite Schraubring muss mindestens zwei Umdrehungen zugeschraubt werden.

3 /E/ Attach the lampshade to the socket in the following order: first screw ring, lamp body, metal washer, second screw ring. The second screw ring must be screwed at least two turns.

4 /D/ Verwenden Sie maximal 40 Watt Glühlampen. Sie können auch LED Birnen verwenden.

4 /E/ Use bulbs with maximal 40 Watt. You also can use LED bulbs.

Made in Germany



**S1 Beton Hängeleuchte /**  
S1 Concrete pendant light

Leuchtmittel/ lamp / E14 max 40W  
Nennspannung / rated voltage / max 250 V / 60Hz  
Größe / size / Ø 7cm x Ø 14cm x 23cm  
Gewicht / weight / 1,4kg **CE**