

/D/ WICHTIG

Um Verletzungen durch Herabfallen zu vermeiden, müssen die Lampen fest in der Decke verankert werden. Die Dübel für die Befestigung sind nicht im Lieferumfang, da sie von der jeweiligen Deckenbeschaffenheit abhängig sind. Verwenden Sie nur Befestigungsmaterial, welches für die jeweiligen Materialien geeignet sind. Bei diesbezüglichen Fragen ziehen Sie den örtlichen Fachhandel zu Rate.

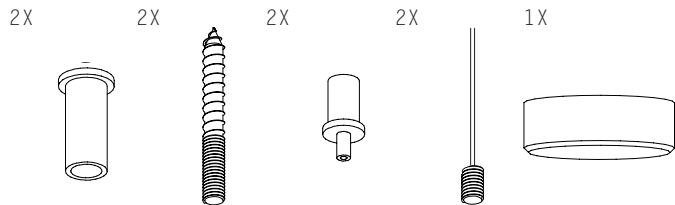
Schalten Sie vor der Installation den Strom ab. In einigen Ländern dürfen Elektroinstallationen nur von autorisierten Elektrofachleuten ausgeführt werden.

/E/ IMPORTANT

In order to avoid injuries caused by falling down, the lamps have to be deep-seated into the ceiling. Mounting materials are not included because of these depends on the character of your ceiling constitution. If you have questions concerning this ask your local specialist hardware store.

Shut off power to the circuit before starting installation work. In some countries electrical installation work may only be carried out by a authorised electrical contractor.

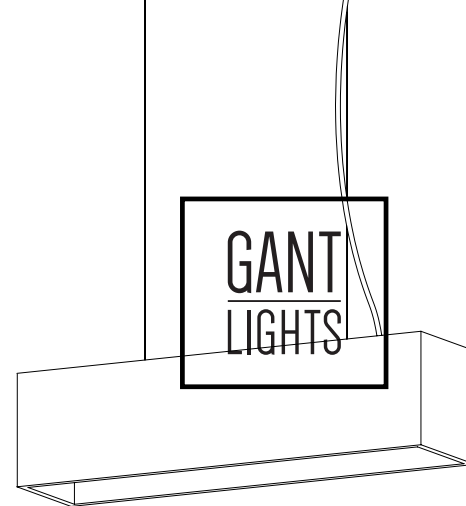
/D/ ZUBEHÖR /E/ ATTACHMENT



A: Böhmisches Str. 12
12055 Berlin / Neukölln

T: (030) 9155 0900
E: post@gantlights.de
W: www.gantlights.de

www.gantlights.de



Made in Germany

B4 Beton Hängelampe / B4 Concrete pendant light

1 /D/ Achten Sie auf ausreichende Tragfähigkeit Ihrer Decke. Befestigen Sie die Stahlseilhalter mit einem Abstand von 28,5cm.

1 /E/ Pay attention on sufficient ceiling capacity. Attach the Gripper with a distance of 28,5cm (11,22 Inch) on the ceiling.

2 /D/ Nachdem Sie die Stahlseile in den Lampenschirm geschraubt haben können Sie diese vorsichtig in dem Gripper an der Decke befestigen und anschließend ausrichten.

2 /E/ Screw the steelropes into the lamp. Now you can carefully put the other side of the ropes into the gripper.

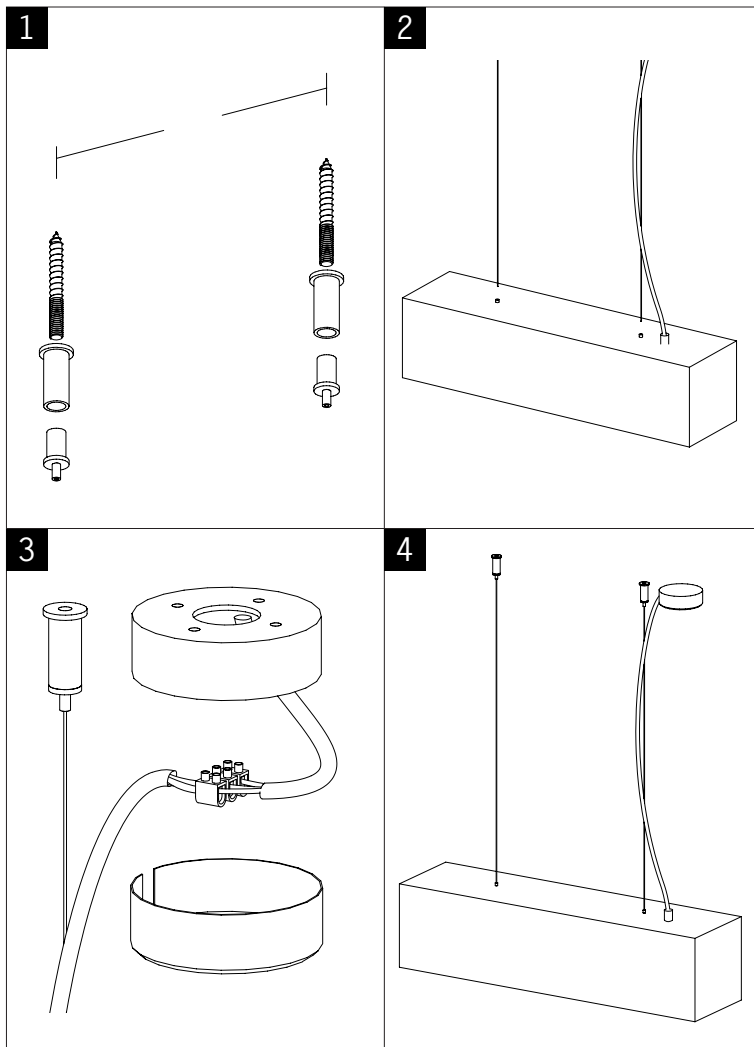
3 /D/ Schalten Sie die Hauptsicherung aus. Jetzt können Sie den Baldachin über Ihrem Kabelauslass befestigen und das Lampenkabel anschließen.

3 /E/ Shut off power to the circuit. Now you can fix the canopy over the cable outlet and connect the wire.

4 /D/ Nachdem die Deckenverteilerdose verschlossen ist können Sie den Strom wieder anschalten.

4 /E/ After closing the canopy you can switch on the electricity and turn on the light.

Made in Germany



B4 Beton Hängeleuchte /
B4 Concrete pendant light

Leuchtmittel/ lamp / 3x E27 max 40W
Nennspannung / rated voltage / max 250 V / 60Hz
Größe / size / 56cm x 14cm x 14cm
Gewicht / weight / 8,0kg **CE**