

/D/ WICHTIG

Um Verletzungen durch Herabfallen zu vermeiden, müssen die Lampen fest in der Decke verankert werden. Die Dübel für die Befestigung sind nicht im Lieferumfang, da sie von der jeweiligen Deckenbeschaffenheit abhängig sind. Verwenden Sie nur Befestigungsmaterial, welches für die jeweiligen Materialien geeignet sind. Bei diesbezüglichen Fragen ziehen Sie den örtlichen Fachhandel zu Rate.

Schalten Sie vor der Installation den Strom ab. In einigen Ländern dürfen Elektroinstallationen nur von autorisierten Elektrofachleuten ausgeführt werden.

/E/ IMPORTANT

In order to avoid injuries caused by falling down, the lamps have to be deep-seated into the ceiling. Mounting materials are not included because of these depends on the character of your ceiling constitution. If you have questions concerning this ask your local specialist hardware store.

Shut off power to the circuit before starting installation work. In some countries electrical installation work may only be carried out by a authorised electrical contractor.

A: Böhmisches Str. 12  
12055 Berlin / Neukölln

T: (030) 9155 0900  
E: [post@gantlights.de](mailto:post@gantlights.de)  
W: [www.gantlights.de](http://www.gantlights.de)



Made in Germany

B7 Beton Deckenspot / B7 Concrete ceiling spot

1 /D/ Führen Sie das Kabel durch die mittlere Öffnung der Leuchte, wenn Sie einen Deckenauslass haben. Achten Sie auf ausreichende Tragfähigkeit Ihrer Decke und befestigen Sie den Lampenschirm mit zwei Schrauben im Abstand von 7cm. Wenn Sie keinen Deckenauslass haben, können Sie den Abstandshalter zwischen die Leuchte schrauben, um das Kabel seitlich einzuführen.

1 /E/ Put the cable through the hole in the middle of the lampshade, if you have a ceiling outlet. Pay attention on sufficient ceiling capacity and mount the lampshade with two screws (7cm distance). If you don't have a ceiling outlet, you can put the spacer between the light and the ceiling to put the cable sidewise through the spacer.

2 /D/ Jetzt können Sie die Adern des Deckenauslasses mit dem LED Spot verbinden.

2 /E/ Now you can connect the wires of the spot and your ceiling outlet.

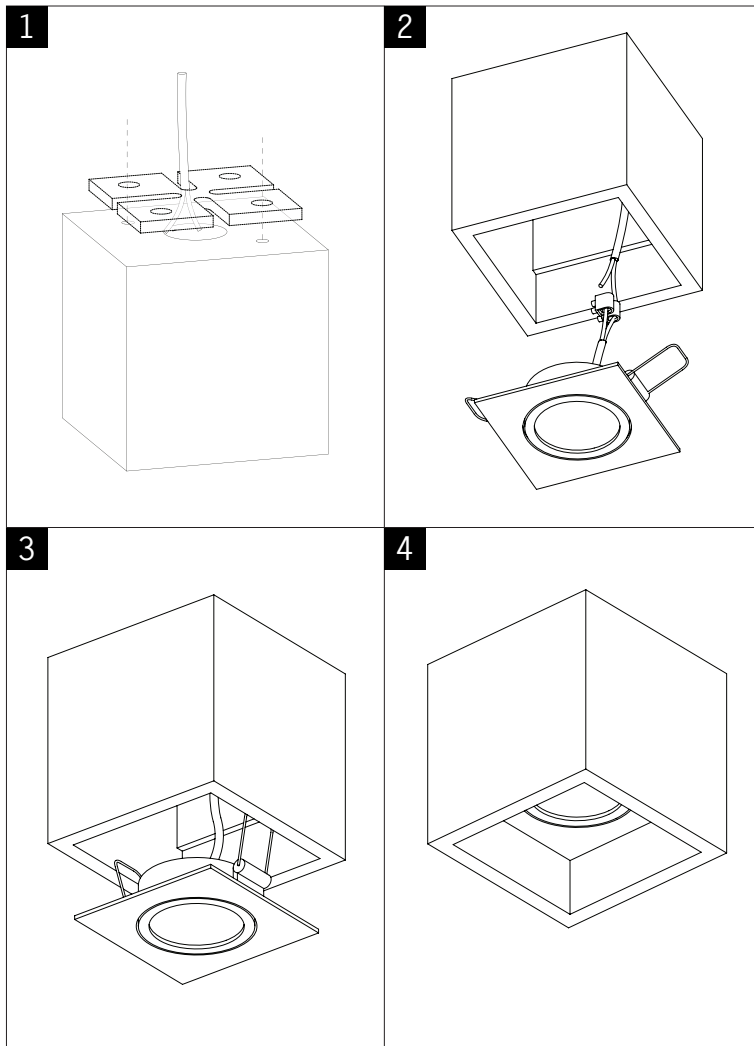
3 /D/ Schieben Sie anschließend den Spot vorsichtig in die Leuchte. Achten Sie dabei darauf, dass sich die Metallbügel des Spots nicht im Bereich der Auflager befinden.

3 /E/ Shove the spot carefully into the lampshade and pay attention that the metal-bows are not on the side of the contact face.

4 /D/ Jetzt können Sie den Spot ausrichten.

4 /E/ Now you can move the spot into the right position.

Made in Germany



**B7 Beton Deckenspot /**  
B7 Concrete ceiling spot

Leuchtmittel / lamp / LED 4W, 350lm  
Nennspannung / rated voltage / 220 - 240 Volt  
Größe / size / 10cm x 10cm x 10cm  
Gewicht / weight / 1,25kg **CE**