

EN To secure safety, a qualified electrician is required to install/remove the luminaire.

DE Aus Sicherheitsgründen ist der Einbau/Ausbau dieser Leuchte nur durch eine Elektrofachkraft vorzunehmen.

FR Afin de garantir la sécurité du luminaire, celui-ci doit être installé ou retiré par un électricien qualifié.

IT Per garantire massima sicurezza, far eseguire il lavoro di installazione/rimozione della lampada da un elettricista specializzato.

ES Para asegurar la seguridad, se requiere un electricista cualificado para instalar / retirar la luminaria.

PT Para a sua segurança, um eletrcista qualificado deve atuar na instalação/remoção da luminária.



EN The luminaire is used exclusively for lighting and is to be installed/ removed in accordance with IEEE regulations and installation instructions.

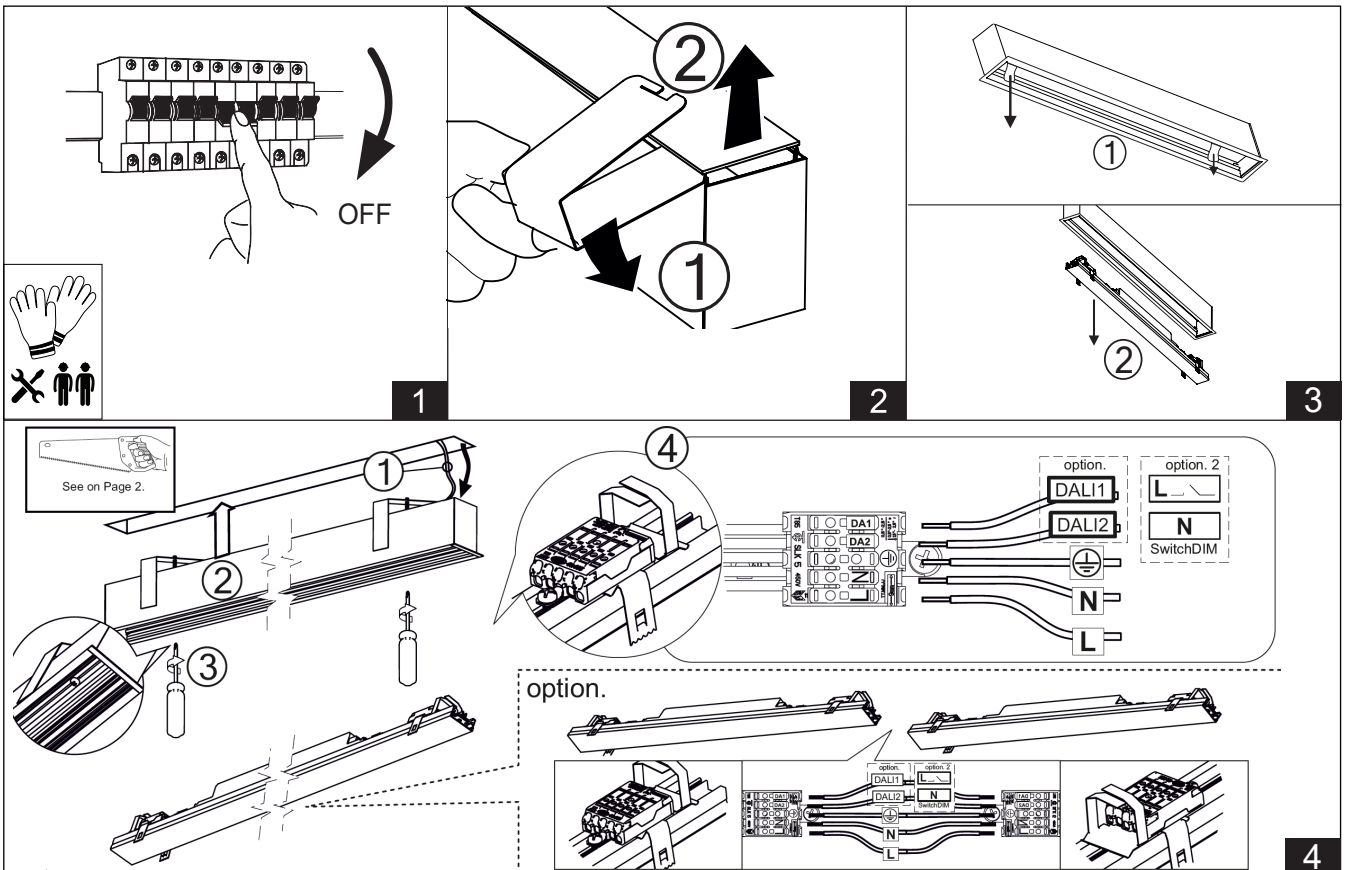
DE Die Leuchte ist ausschliesslich für Beleuchtungszwecke vorgesehen. Der Einbau/Ausbau hat gemäss den einschlägigen nationalen Richtlinien und Vorschriften sowie den beiliegenden Montageanweisungen zu erfolgen.

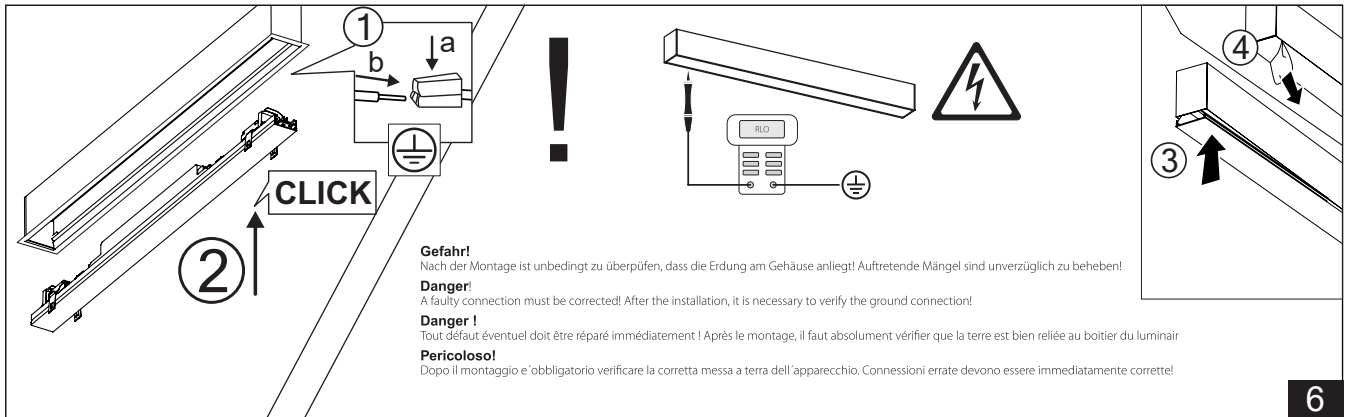
FR Le luminaire ne doit être utilisé qu'à des fins d'éclairage et doit être installé ou retiré conformément aux réglementations relatives aux DEEE et aux instructions d'installation.

IT La lampada va utilizzata esclusivamente per funzioni di illuminazione e va installata/rimossa ai sensi dei regolamenti IEEE e delle istruzioni di installazione.

ES La luminaria se utiliza exclusivamente para iluminar y tiene que instalarse / retirarse de acuerdo con las instrucciones de instalación y las normativas de la IEEE.

PT A luminária é utilizada exclusivamente para iluminação e deve ser instalada/removida de acordo Com as regulações e instruções de instalações IEEE.



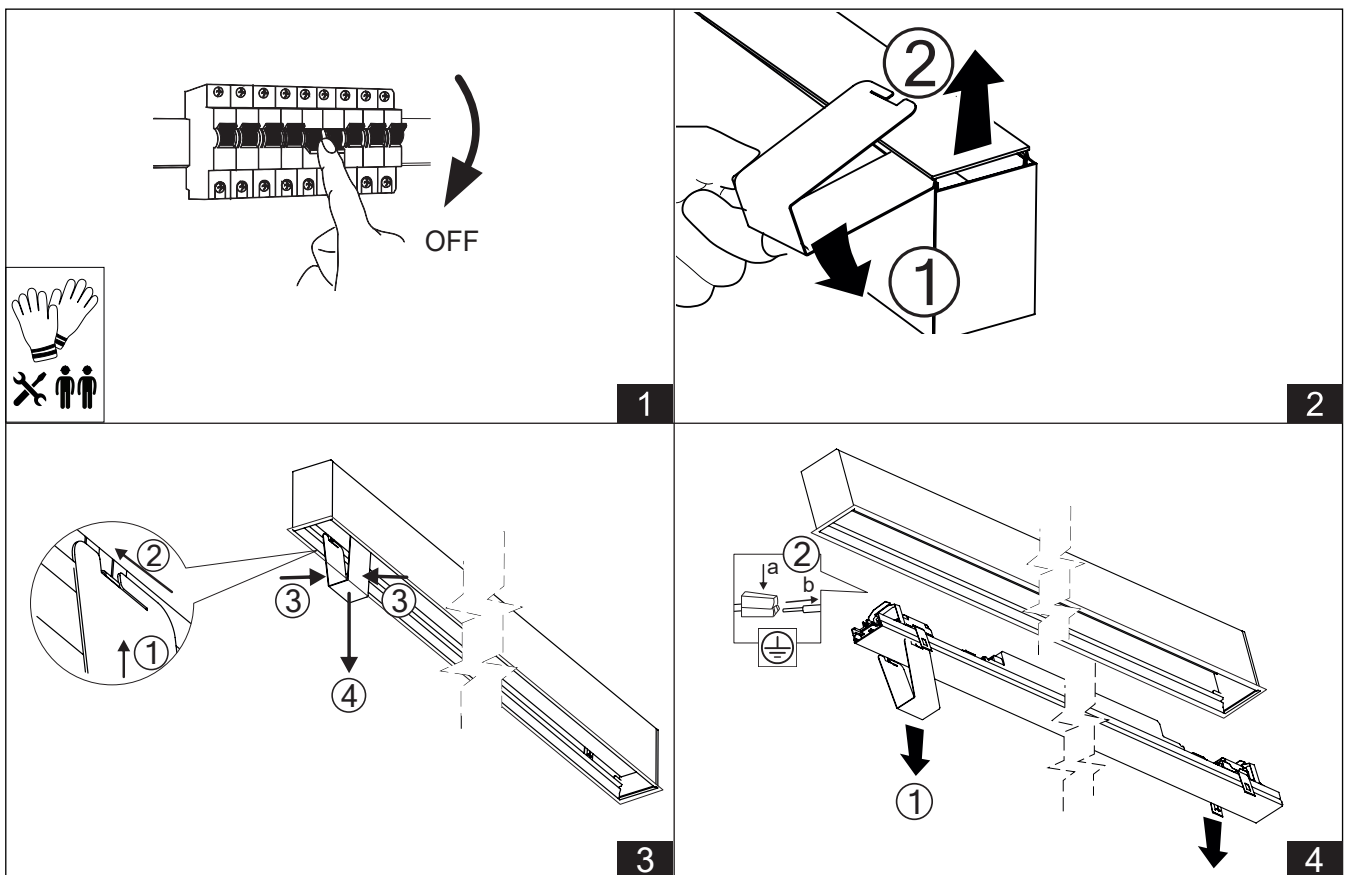


6

	CUT OUT			
	RAHMEN / FRAME CADRE	LÄNGE / LENGHT LA GAUCHE	BREITE / WIDTH À DROITE	TIEFE / DEPTH PROFONDEUR
	580 mm	575 mm	49 mm	110 mm
	860 mm	855 mm	49 mm	110 mm
	1140 mm	1135 mm	49 mm	110 mm
	1280 mm	1275 mm	49 mm	110 mm
	1420 mm	1415 mm	49 mm	110 mm
	1700 mm	1695 mm	49 mm	110 mm
	2260 mm	2255 mm	49 mm	110 mm
	2540 mm	2535 mm	49 mm	110 mm
	2821 mm	2816 mm	49 mm	110 mm
	3381 mm	3376 mm	49 mm	110 mm
	3801 mm	3796 mm	49 mm	110 mm

7

LED Module Disassembly Instruction

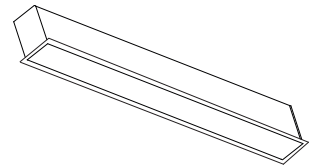


1

2

3

4



EN To secure safety, a qualified electrician is required to install/remove the luminaire.

DE Aus Sicherheitsgründen ist der Einbau/Ausbau dieser Leuchte nur durch eine Elektrofachkraft vorzunehmen.

FR Afin de garantir la sécurité du luminaire, celui-ci doit être installé ou retiré par un électricien qualifié.

IT Per garantire massima sicurezza, far eseguire il lavoro di installazione/rimozione della lampada da un elettricista specializzato.

ES Para asegurar la seguridad, se requiere un electricista cualificado para instalar / retirar la luminaria.

PT Para a sua segurança, um eletricista qualificado deve atuar na instalação/remoção da luminária.



EN The luminaire is used exclusively for lighting and is to be installed/ removed in accordance with IEEE regulations and installation instructions.

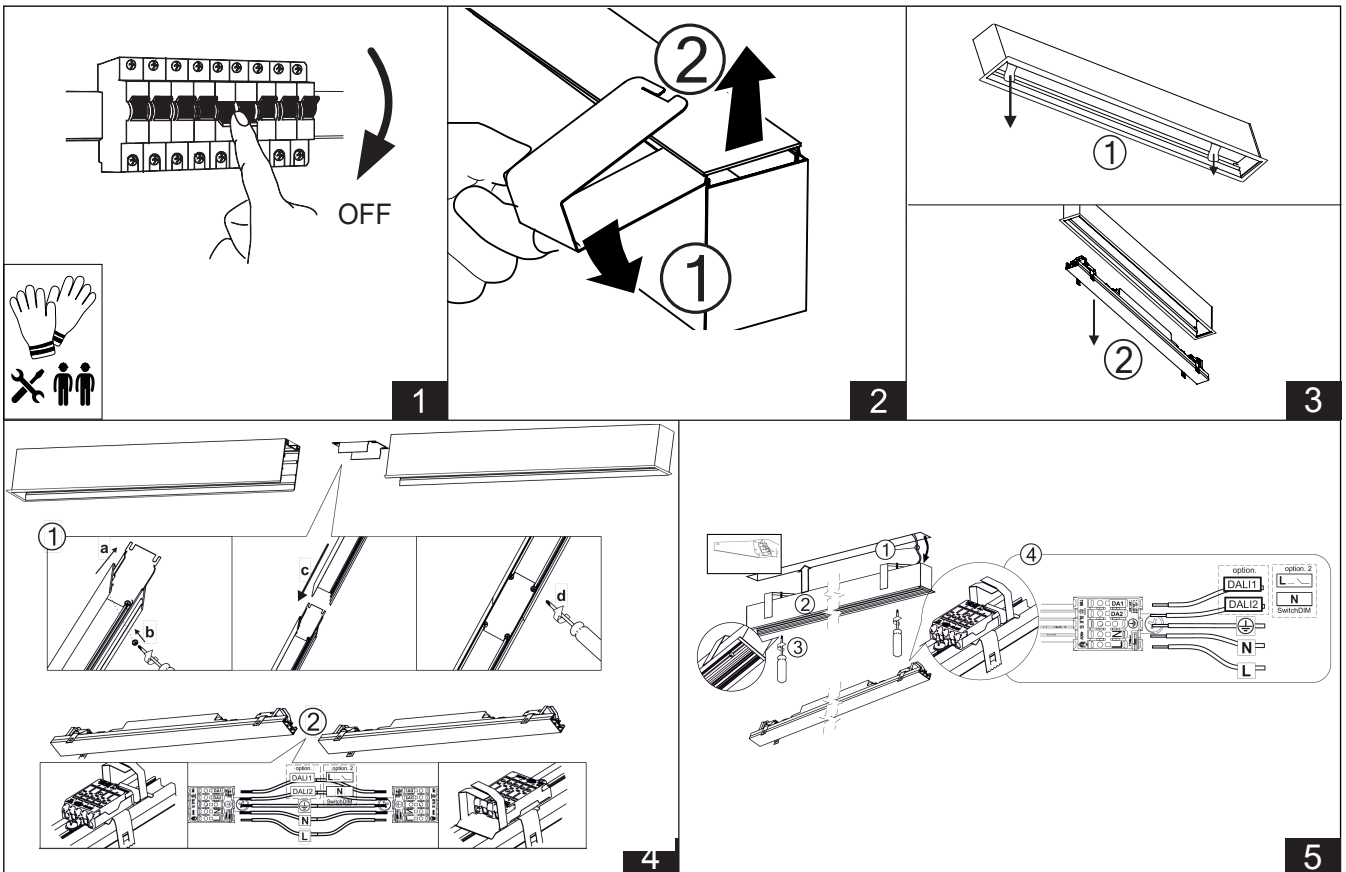
DE Die Leuchte ist ausschliesslich für Beleuchtungszwecke vorgesehen. Der Einbau/Ausbau hat gemäss den einschlägigen nationalen Richtlinien und Vorschriften sowie den beiliegenden Montageanweisungen zu erfolgen.

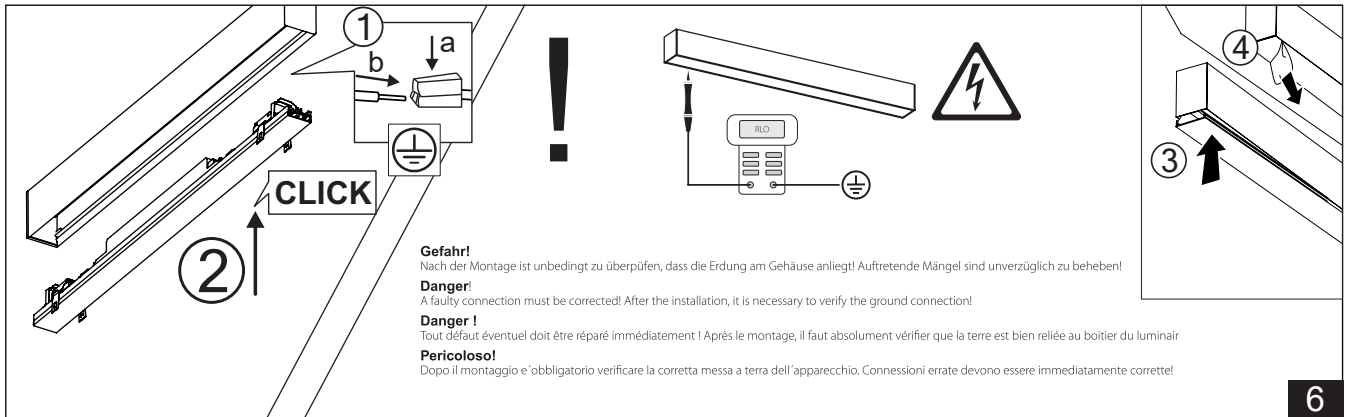
FR Le luminaire ne doit être utilisé qu'à des fins d'éclairage et doit être installé ou retiré conformément aux réglementations relatives aux DEEE et aux instructions d'installation.

IT La lampada va utilizzata esclusivamente per funzioni di illuminazione e va installata/rimossa ai sensi dei regolamenti IEEE e delle istruzioni di installazione.

ES La luminaria se utiliza exclusivamente para iluminar y tiene que instalarse / retirarse de acuerdo con las instrucciones de instalación y las normativas de la IEEE.

PT A luminária é utilizada exclusivamente para iluminação e deve ser instalada/removida de acordo Com as regulações e instruções de instalações IEEE.





6

CUT OUT

RAHMEN / FRAME CADRE	LÄNGE / LENGHT LA GAUCHE	BREITE / WIDTH À DROITE	TIEFE / DEPTH PROFONDEUR
580 mm	575 mm	49 mm	110 mm
860 mm	855 mm	49 mm	110 mm
1140 mm	1135 mm	49 mm	110 mm
1280 mm	1275 mm	49 mm	110 mm
1420 mm	1415 mm	49 mm	110 mm
1700 mm	1695 mm	49 mm	110 mm
2260 mm	2255 mm	49 mm	110 mm
2540 mm	2535 mm	49 mm	110 mm
2821 mm	2816 mm	49 mm	110 mm
3381 mm	3376 mm	49 mm	110 mm
3801 mm	3796 mm	49 mm	110 mm

7

LED Module Disassembly Instruction

