



Download

Popis

Kolekce Under Pressure vytváří působivé napětí mezi organickou tvárností skla a exaktní precizností kovu, čímž zhmotňuje harmonii protikladů. Svítidla jsou dostupná v různých velikostech a typologiích. Široké spektrum barev skla a možností povrchové úpravy přináší unikátní estetiku, která upoutá pozornost a ozvláštň každý interiér.

Technický popis

Svítidlo je sestaveno z duralové montury ve tvaru šroubovice spojené světlovodným difuzorem a skleněného stínítka, které oboustranně svírají robustní matice. Ve vrchní části šroubovice je integrovaly LED modul, který osvětluje světlovodný difuzor uprostřed skleněného stínítka. Ve spodní části šroubovice je LED modul, který osvětluje prostor pod svítidlem. Tato sestava je spojena s přívodním kabelem pomocí konektoru Brokis. Svítidlo je zavěšeno na stropním baldachýnu, ve kterém je skryta ovládací elektronika.

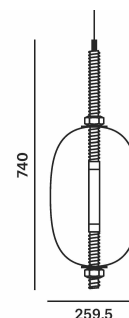


Dostupné barevné možnosti: <https://mbapi.cz/red/pis/eu/cz/pc1388>

KONSTRUKČNÍ SPECIFIKACE

Hmotnost:	4,3 kg
Použité materiály:	sklo, kov
Délka připojovacího vodiče:	2,200 mm
Montáž:	Strop
Prostředí:	vnitřní

ROZMĚR [mm]



ELEKTRICKÁ SPECIFIKACE

Jmenovité napětí:	100 - 240 V
Frekvence:	50-60Hz
Max. příkon:	7,7 W LED
Krytí IP:	20
Patice:	-
Světelný zdroj:	LED modul
Energetická třída:	E

CERTIFIKACE



BROKIS®

BROKIS S.R.O.
 ŠPANIELOVA 1315/25
 163 00 PRAHA 6 - ŘEPY
 CZECH REPUBLIC

IČO 64940799
 DIČ CZ64940799
 C 42174 MĚSTSKÝ SOUD
 V PRAZE

TEL +420 567 211 517
 TECHNICAL@BROKIS.CZ
 INFO@BROKIS.CZ
 WWW.BROKIS.CZ

STR. 1



**CM17826 LED modul 2,5W 24VDC
without optic 2700K PCB5050 2.524
927**

Typ	LED modul
Příkon [W]	2,5 W
Vstupní napětí [V]	24 VDC
Energetická třída	E
Světelný tok [lm]	250 lm
Barevná teplota [K]	2700 K
CRI	90+
Stmívatelnost	ano



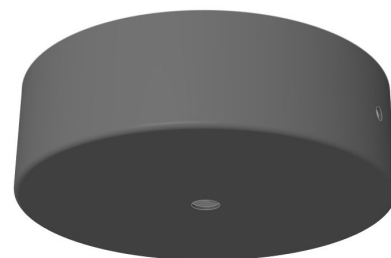
**CM17826 LED modul 2,5W 24VDC
without optic 2700K PCB5050 2.524
927**

Typ	LED modul
Příkon [W]	2,5 W
Vstupní napětí [V]	24 VDC
Energetická třída	E
Světelný tok [lm]	250 lm
Barevná teplota [K]	2700 K
CRI	90+
Stmívatelnost	ano

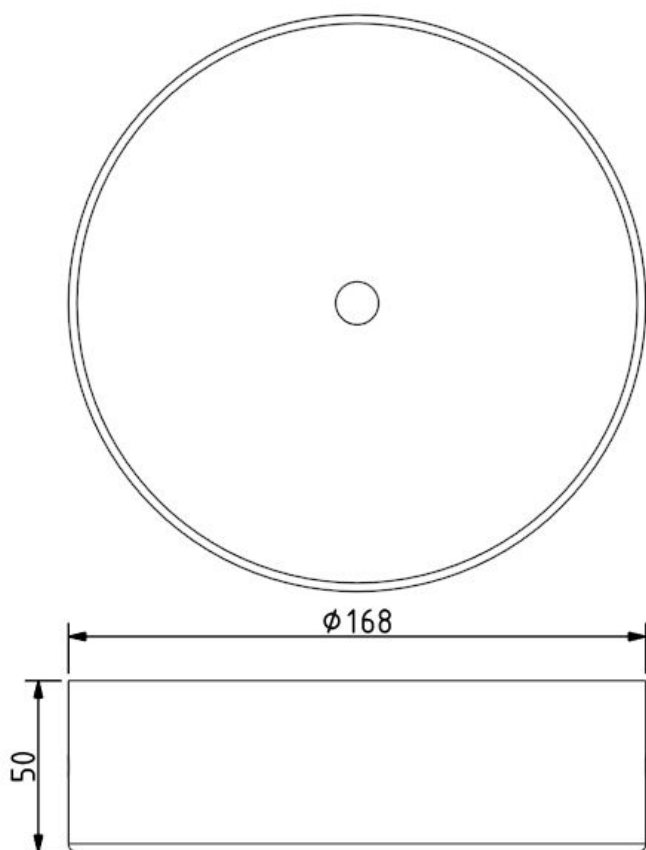


VNITŘNÍ MONTURA

Rozměry O x v [mm]	168 x 50 mm
Hmotnost [kg]	1 kg
Materiál	kov



Nákres



Rozteč otvorů

