



CM18000

DOME

TABLE SMALL, LARGE - PC1349, PC1350



Stáhnout

KOMPONENTY, KTERÉ JSOU SOUČÁSTÍ BALENÍ:

1× zkompletované svítidlo
1× stmívač Ehmann
1× imbusový klíč vel. 8
1× plochý klíč vel. 7
1× bavlněné rukavice
1× instalační manuál

UPOZORNĚNÍ:

**Při nedodržení montážního návodu výrobce
neručí za případně vzniklé škody!**

**Při vybalování nakládejte se svítidlem
s ohledem na jeho materiálové složení.
Jeho hlavní části jsou ze skla.**

**Pro vyjmutí svítidla z obalu a jeho kompletaci
použijte přiložené bavlněné rukavice.**

**DBEJTE ZVÝŠENÉ OPATRNOSTI PŘI PŘENOSU
SVÍTIDLA. MANIPULACE SE SVÍTIDLEM POUZE
DRŽENÍM ZA SPODNÍ ČÁST, NIKOLI ZA
PRSTENEC V HORNÍ ČÁSTI SVÍTIDLA.
V PŘÍPADĚ NEDODRŽENÍ NEBUDE
AKCEPTOVÁNA REKLAMACE.**

Doba instalace: 10 minut / 1 osoba



BROKIS®

BROKIS S.R.O.
ŠPANIELOVA 1315/25
163 00 PRAHA 6 - ŘEPY
CZECH REPUBLIC

IČO 64940799
DIČ CZ64940799
C 42174 MĚSTSKÝ SOUD
V PRAZE

TEL +420 567 211 517
TECHNICAL@BROKIS.CZ
INFO@BROKIS.CZ
WWW.BROKIS.CZ



ČIŠTĚNÍ SKLA

Svítidla BROKIS odpovídají svojí kvalitou vysokým standardům. Než svítidlo opustí prostory naší společnosti, projde několika stádií čištění a kontrol kvality. Vlivem dopravy, skladování a dobou mezi zabalením svítidla a jeho následným vybalením u klienta, může dojít ke znečištění. Před samotnou instalací proto důrazně doporučujeme, aby bylo svítidlo vyčištěno a následně nainstalováno.

Sklo je potřeba nejdříve opláchnout tekoucí teplou vodou a odstranit veškeré nečistoty, prach a mastnotu z povrchu skloviny pomocí prostředku na mytí nádobí. V případě potřeby proces zopakovat a následně sklo důkladně usušit papírovou utěrkou.

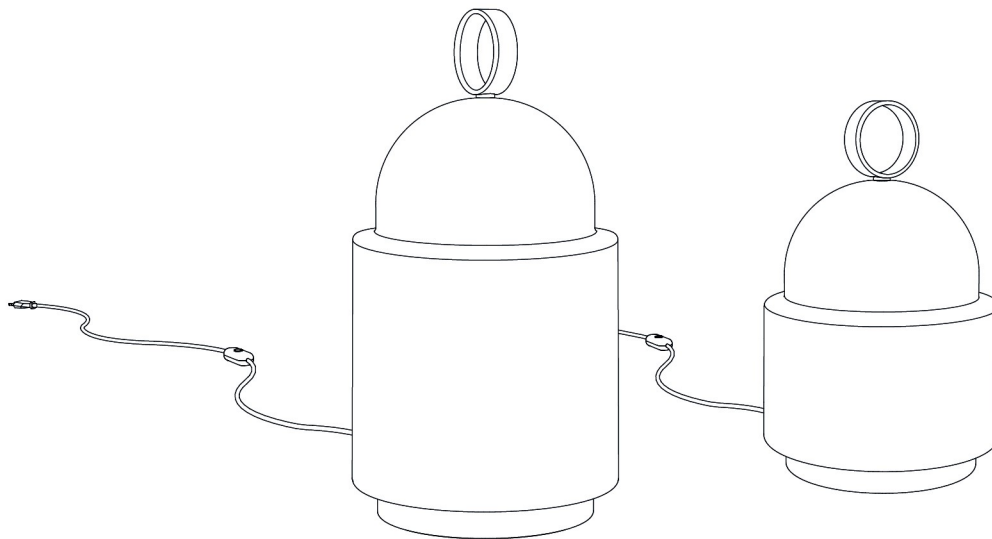
Doporučení: nepoužívat technická a vysoko-koncentrovaná ředidla či přípravky, které nejsou určeny na ošetřování skleněných povrchů. Nepoužívejte také prostředky obsahující silikon, které rychleji přitahují prach a mastnotu.

U KAŽDÉHO SVĚTLA VČETNĚ JEHO KOMPONENTŮ JE PŘED EXPEDICÍ DŮKLADNĚ ZKONTROLOVÁNA JEHO FUNKČNOST. VÝROBCE NENESE ODPOVĚDNOST ZA NESPRÁVNÉ ZACHÁZENÍ S PRODUKTY.



1. ZAPNUTÍ SVÍTIDLA

Zapojte napájecí kabel do elektrické zásuvky a ověřte funkčnost svítidla.



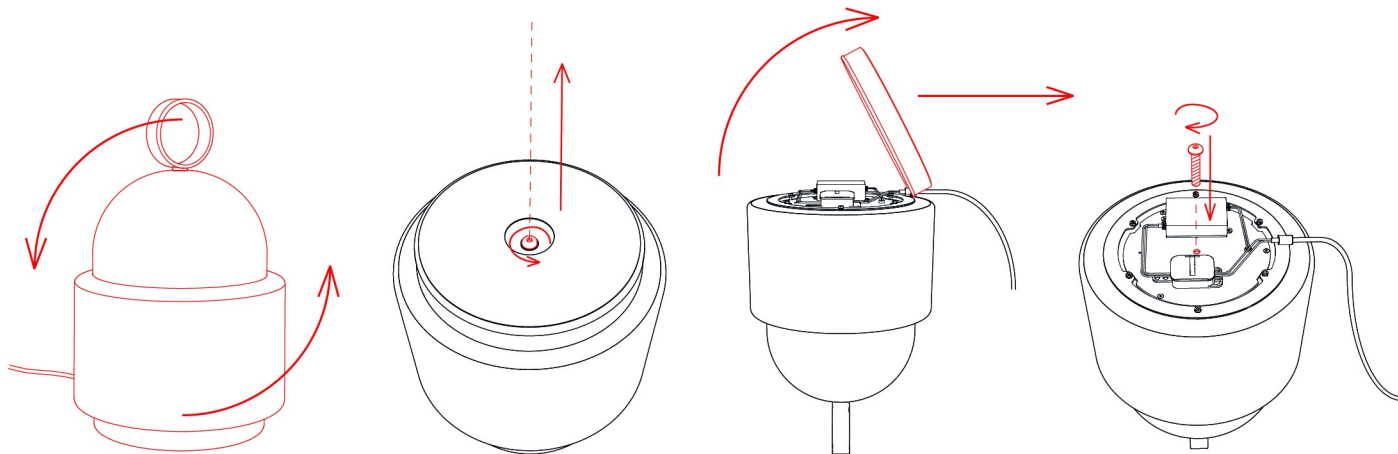
2. ČIŠTĚNÍ/DEMONTÁŽ A VÝMĚNA SKLA 1/3

Čištění vnitřních částí provádějte vždy na odpojeném svítidle.

Položte svítidlo vzhůru nohama na měkkou podložku tak, aby se nepoškodila skleněná část svítidla.

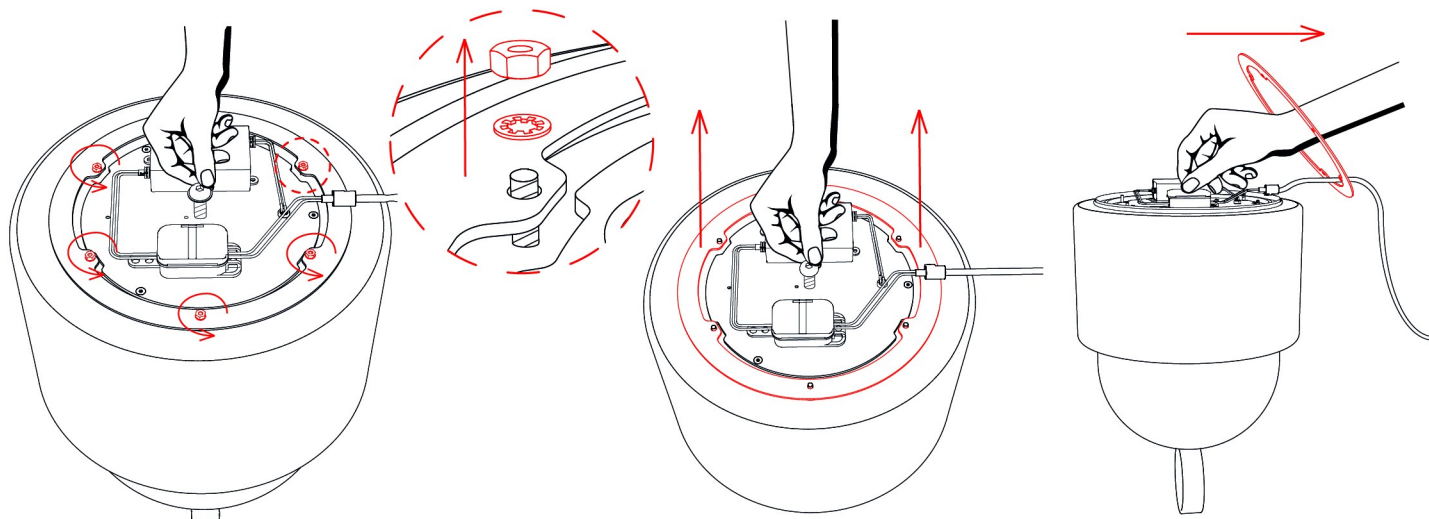
Za pomoci přiloženého imbusového klíče vel. 8 odšroubujte ze dna svítidla imbusový šroub a odklopte kovovou podstavu.

Zašroubujte šroub zpět do středového otvoru (stačí 3-4 závity). Za tento středový šroub přidržíte ve vertikální poloze chladič se světelným zdrojem.



3. ČIŠTĚNÍ/DEMONTÁŽ A VÝMĚNA SKLA 2/3

Za pomoci plochého klíče odšroubujte matice M4 po stranách chladiče a demontujte nerezovou obruč. Neustále přidržujte za středový šroub, v opačném případě hrozí riziko rozbití!



4. ČIŠTĚNÍ/DEMONTÁŽ A VÝMĚNA SKLA 3/3

Vsuňte takto zcela povolený světelný zdroj v horizontální poloze do vnitřní části těla skleněného stínítka, otočte jej o 90 stupňů - do vertikální polohy. Poté protáhněte světelný zdroj vyprofilovanými otvory ve skle ven z těla svítidla.

Po vyčištění složte svítidlo opačným postupem do původního stavu.

