



MACARON

CM12212

PC1038, PC1039, PC1040



Stáhnout

KOMPONENTY, KTERÉ JSOU SOUČÁSTÍ BALENÍ:

1x podstava (spodní díl včetně napájecího kabelu)
1x světelný zdroj GX53
1x spodní a horní skleněný díl
1x středová (kemenná/skleněná) deska
1x bavlněné rukavice
1x instalační manuál

UPOZORNĚNÍ:

Při nedodržení montážního návodu výrobce neručí za případné vzniklé škody! Při vybalování nakládejte se svítidlem s ohledem na jeho materiálové složení. Jeho hlavní části jsou ze skla. Pro vyjmutí svítidla z obalu a jeho kompletaci použijte přiložené bavlněné rukavice.

Doba instalace: 10 minut / 1 osoba



BROKIS®

BROKIS S.R.O.
ŠPANIELOVA 1315/25
163 00 PRAHA 6 - ŘEPY
CZECH REPUBLIC

IČO 64940799
DIČ CZ64940799
C 42174 MĚSTSKÝ SOUD
V PRAZE

TEL +420 567 211 517
TECHNICAL@BROKIS.CZ
INFO@BROKIS.CZ
WWW.BROKIS.CZ



ČIŠTĚNÍ SKLA

Svítidla BROKIS odpovídají svojí kvalitou vysokým standardům. Než svítidlo opustí prostory naší společnosti, projde několika stádii čištění a kontrol kvality. Vlivem dopravy, skladování a dobou mezi zabalením svítidla a jeho následným vybalením u klienta, může dojít ke znečištění. Před samotnou instalací proto důrazně doporučujeme, aby bylo svítidlo vyčištěno a následně nainstalováno.

Sklo je potřeba nejdříve opláchnout tekoucí teplou vodou a odstranit veškeré nečistoty, prach a mastnotu z povrchu skloviny pomocí prostředku na mytí nádobí. V případě potřeby proces zopakovat a následně sklo důkladně usušit papírovou utěrkou.

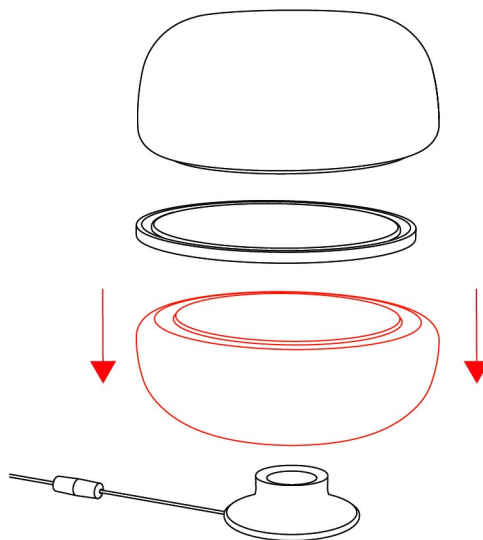
Doporučení: nepoužívat technická a vysoko-koncentrovaná ředidla či přípravky, které nejsou určeny na ošetřování skleněných povrchů. Nepoužívejte také prostředky obsahující silikon, které rychleji přitahují prach a mastnotu.

U KAŽDÉHO SVÍTIDLA VČETNĚ JEHO KOMPONENTŮ JE PŘED EXPEDICÍ DŮKLADNĚ ZKONTROLOVÁNA JEHO FUNKČNOST. VÝROBCE NENESE ODPOVĚDNOST ZA NESPRÁVNÉ ZACHÁZENÍ S PRODUKTY.



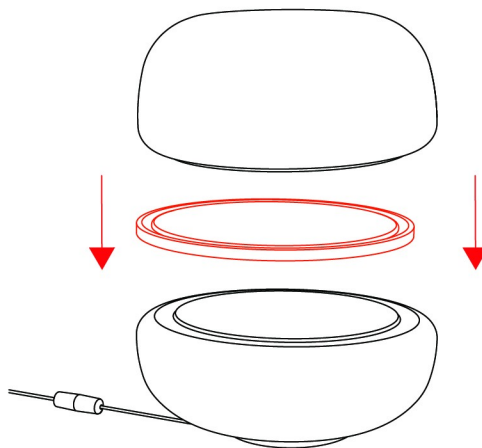
1. SESTAVENÍ SVÍTIDLA 1/3

Do podstavu nainstalujte světelný zdroj GX53. Spodní skleněný díl svítidla nasadte na podstavu a ujistěte se, že sklo není vyosené.



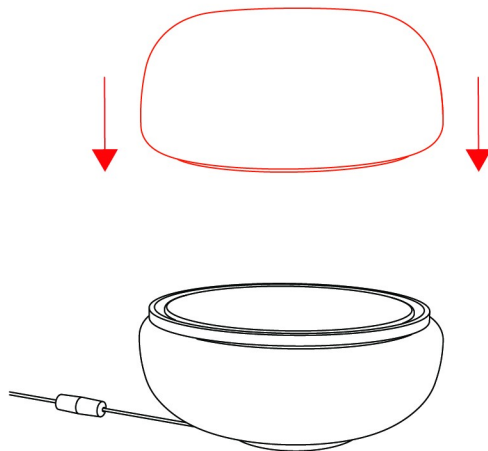
2. SESTAVENÍ SVÍTIDLA 2/3

Opatrně nasadte středovou desku na spodní skleněný díl. Sklo musí přesně zapadnout do drážky vysoustružené v kamenné desce (menší průměr drážky).



3. SESTAVENÍ SVÍTIDLA 3/3

Nasad'te horní skleněný díl.



4. ZAPNUTÍ SVÍTIDLA

Zapojte napájecí kabel do elektrické zásuvky a ověřte funkčnost svítidla.

