

INSTALAČNÍ MANUÁL

MEMORY PC879

nástěnné svítidlo



KOMPONENTY, KTERÉ JSOU SOUČÁST BALENÍ:

skleněné stínítko, kovová montura, kovová koncovka, bavlněné rukavice, instalační manuál

UPOZORNĚNÍ:

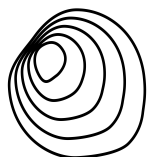
Montáž smí provádět pouze pracovník s odpovídající elektrotechnickou kvalifikací.

Před montáží vypněte přívod elektrického proudu!

Při nedodržení montážního návodu a během transportu přepravcem neručí výrobce za případné vzniklé škody.

Při vybalování nakládejte se svítidlem s ohledem na jeho materiálové složení.

Doba instalace: 30min./ 1 osoba



BROKIS®

BROKIS S.R.O.
ŠPANIELOVA 1315/25
163 00 PRAHA 6 - ŘEPY
CZECH REPUBLIC

IČO 64940799
DIČ CZ64940799
C 42174 MĚSTSKÝ SOUD
V PRAZE

TEL +420 567 211 517
TECHNICAL@BROKIS.CZ
INFO@BROKIS.CZ
WWW.BROKIS.CZ

STR. 3

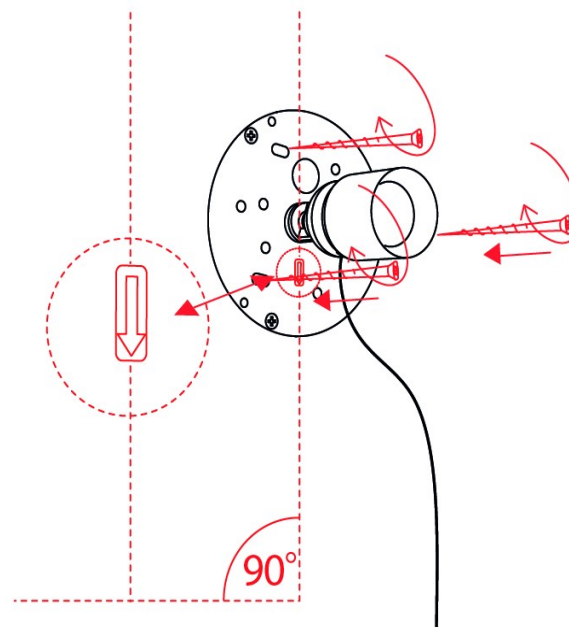
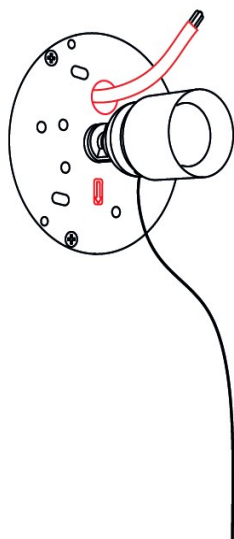
1. INSTALACE KOVOVÉ MONTURY

Protáhněte napájecí kabel otvorem v kovové montuře

Pomocí vrtů a hmoždinek (nejsou součástí balení) připevněte kovovou monturu svítidla na stěnu osvětlovaného prostoru. Dbejte na to, aby osa instalované kovové montury byla kolmo k podlaze

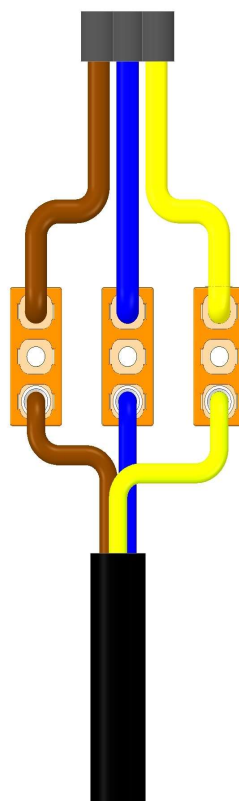
S ohledem na různý typ i stáří materiálů stěn doporučujeme montáž konzultovat s odborníkem

Výrobce svítidla neodpovídá za nevhodně zvolený pracovní postup či vady materiálu, do kterého se nosný komponent instaluje.



2. ELEKTRICKÉ ZAPOJENNÍ

Elektrické zapojení provedte dle schématu zapojení.



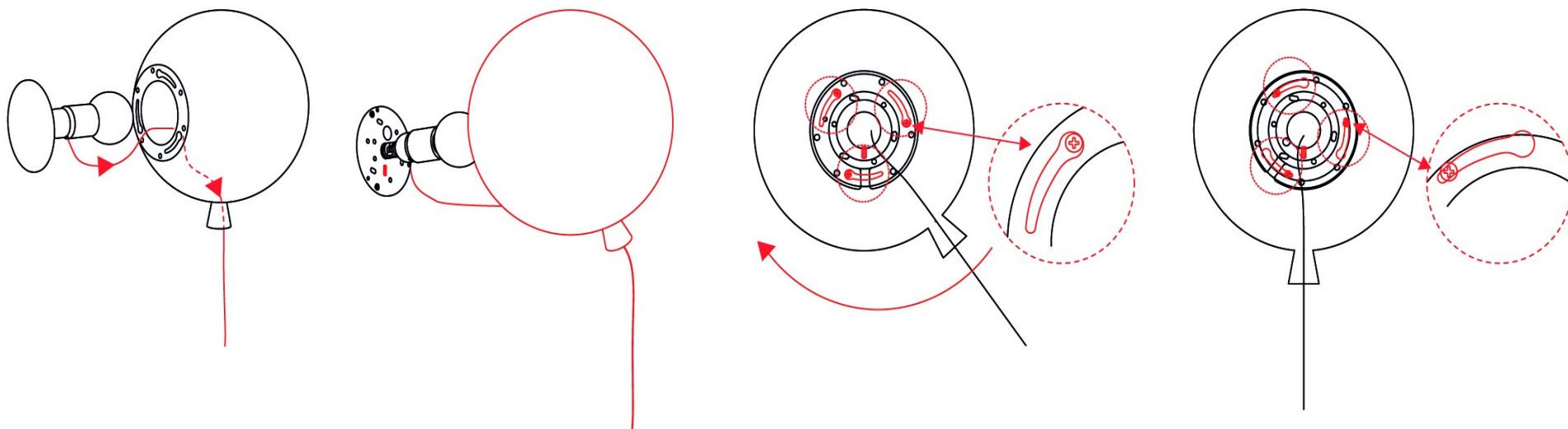
3. MONTÁŽ STÍNÍTKA

Provázek visící z kovové montury protáhněte nejprve velkým a následně malým otvorem skleněného stínidla.

Zapojte zemnicí vodič s fastonem na monturu stínítka.

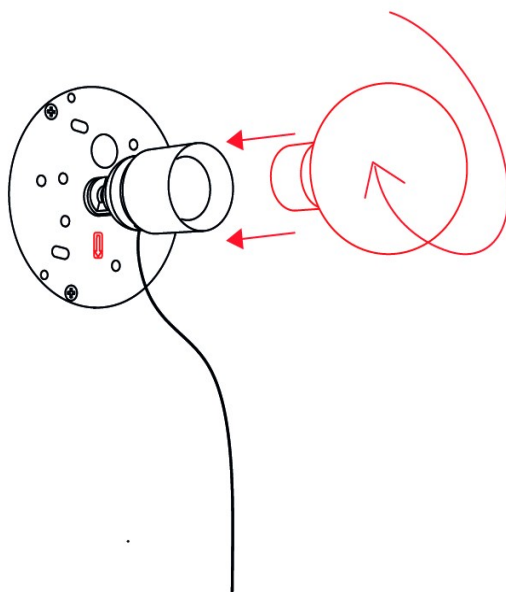
Skleněné stínidlo nasadte na kovovou monturu tak, aby šrouby montury zapadly do drážek v montuře stínidla.

Ve směru hodinových ručiček pootočte skleněnou část, až dojde k bezpečnému zajištění.



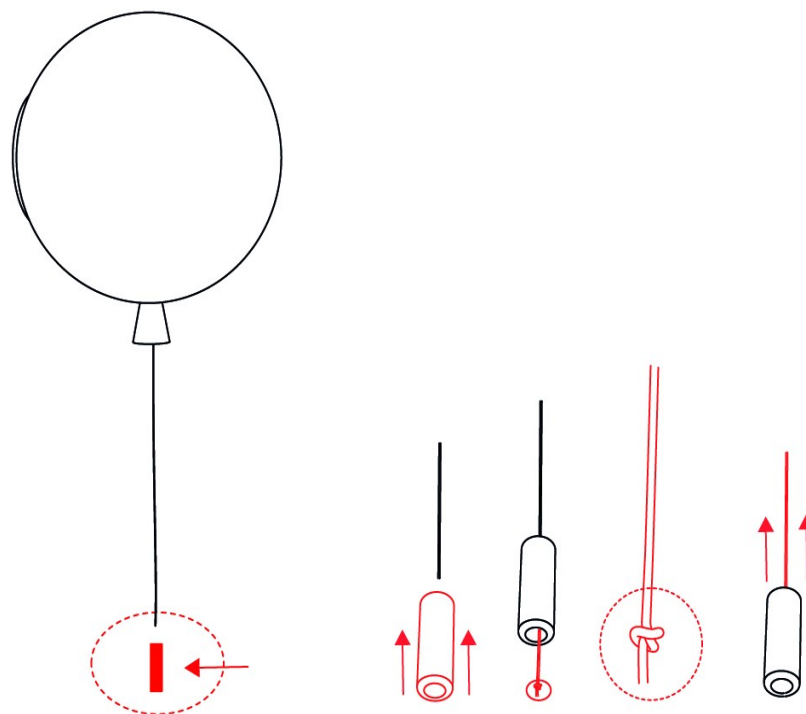
4. INSTALACE SVĚTELNÉHO ZDROJE

Nainstalujte světelný zdroj (není součástí balení).



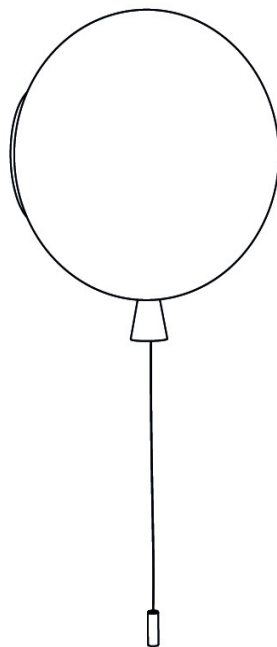
5. MONTÁŽ ÚCHYTKY

Provlékněte provázek kovovou úchytkou a zajistěte uzlíkem.



6. ZAPNUTÍ SVÍTIDLA

Zapněte přívod elektrického proudu a ověřte funkčnost svítidla.





ČIŠTĚNÍ SKLA

Svítidlo je možné ošetřovat běžnými čisticími prostředky. Nepoužívejte rozpouštědla a abrazivní čisticí prostředky (prášky).

U KAŽDÉHO SVÍTIDLA VČETNĚ JEHO KOMPONENTŮ JE PŘED EXPEDICÍ DŮKLADNĚ ZKONTROLOVÁNA JEHO FUNKČNOST. VÝROBCE NENESE ODPOVĚDNOST ZA NESPRÁVNÉ ZACHÁZENÍ S PRODUKTY.



BROKIS®

BROKIS S.R.O.
ŠPANIELOVA 1315/25
163 00 PRAHA 6 - ŘEPY
CZECH REPUBLIC

IČO 64940799
DIČ CZ64940799
C 42174 MĚSTSKÝ SOUD
V PRAZE

TEL +420 567 211 517
TECHNICAL@BROKIS.CZ
INFO@BROKIS.CZ
WWW.BROKIS.CZ