

# INSTALAČNÍ MANUÁL

## MEMORY PC876

stropní svítidlo



### KOMPONENTY, KTERÉ JSOU SOUČÁST BALENÍ:

skleněné stínidlo, kovová montura, kovová koncovka, bavlněné rukavice, instalační manuál

### UPOZORNĚNÍ:

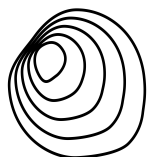
**Montáž smí provádět pouze pracovník s odpovídající elektrotechnickou kvalifikací.**

**Před montáží vypněte přívod elektrického proudu!**

**Při nedodržení montážního návodu a během transportu přepravcem neručí výrobce za případné vzniklé škody.**

**Při vybalování nakládejte se svítidlem s ohledem na jeho materiálové složení.**

**Doba instalace: 30min./1 osoba**



BROKIS®

BROKIS S.R.O.  
ŠPANIELOVA 1315/25  
163 00 PRAHA 6 - ŘEPY  
CZECH REPUBLIC

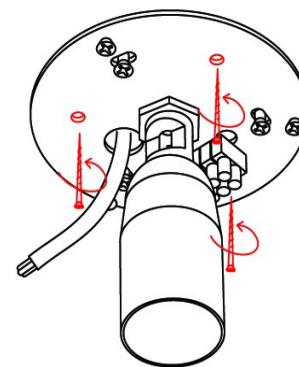
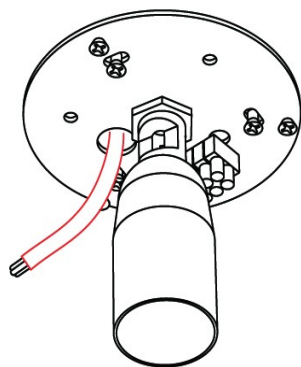
IČO 64940799  
DIČ CZ64940799  
C 42174 MĚSTSKÝ SOUD  
V PRAZE

TEL +420 567 211 517  
TECHNICAL@BROKIS.CZ  
INFO@BROKIS.CZ  
WWW.BROKIS.CZ

STR. 3

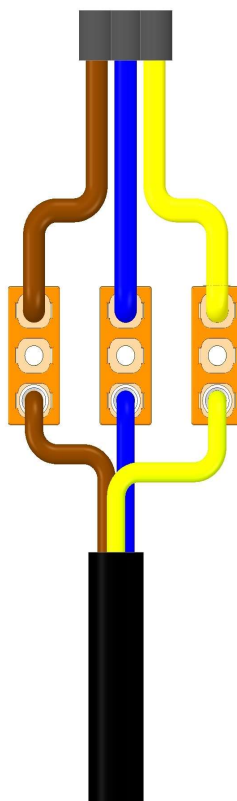
## 1. INSTALACE KOVOVÉ MONTURY

Zvolte dostatečně silné kotevní prvky (není součástí balení) a přišroubujte ke stropu monturu svítidla. S ohledem na různý typ stropů doporučujeme montáž konzultovat s odborníkem. Výrobce svítidla neodpovídá za nevhodně zvolený pracovní postup, nevhodné zvolení kotevních prvků či vady materiálu, do kterého se nosný komponent instaluje.



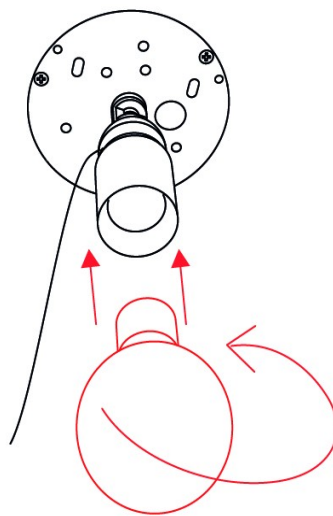
## 2. ELEKTRICKÉ ZAPOJENNÍ

Elektrické zapojení provedte dle schématu zapojení.



### 3. INSTALACE SVĚTELNÉHO ZDROJE

Nainstalujte světelný zdroj (není součástí balení).



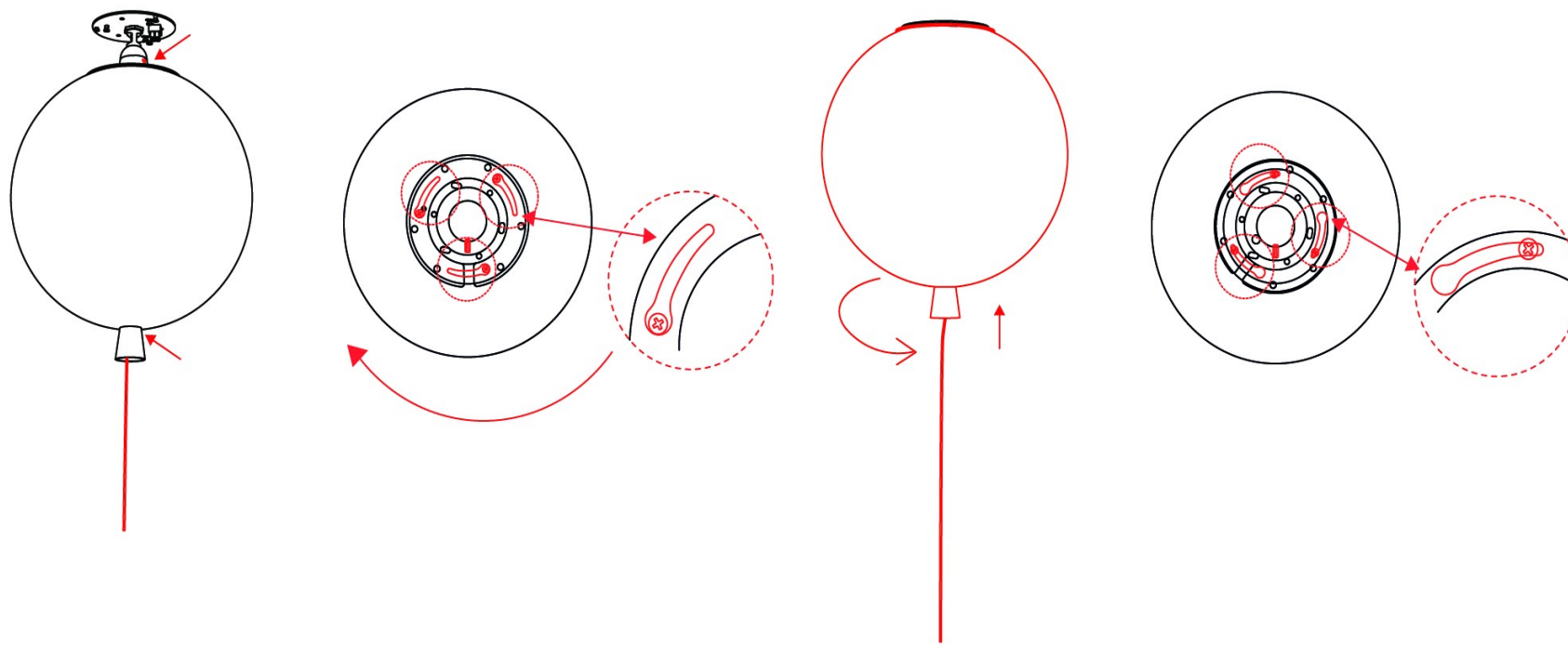
#### 4. MONTÁŽ STÍNÍTKA

Provázek visící z kovové montury protáhněte nejprve velkým a následně malým otvorem skleněného stínidla.

Zapojte zemní vodič s fastonem na monturu stínítka

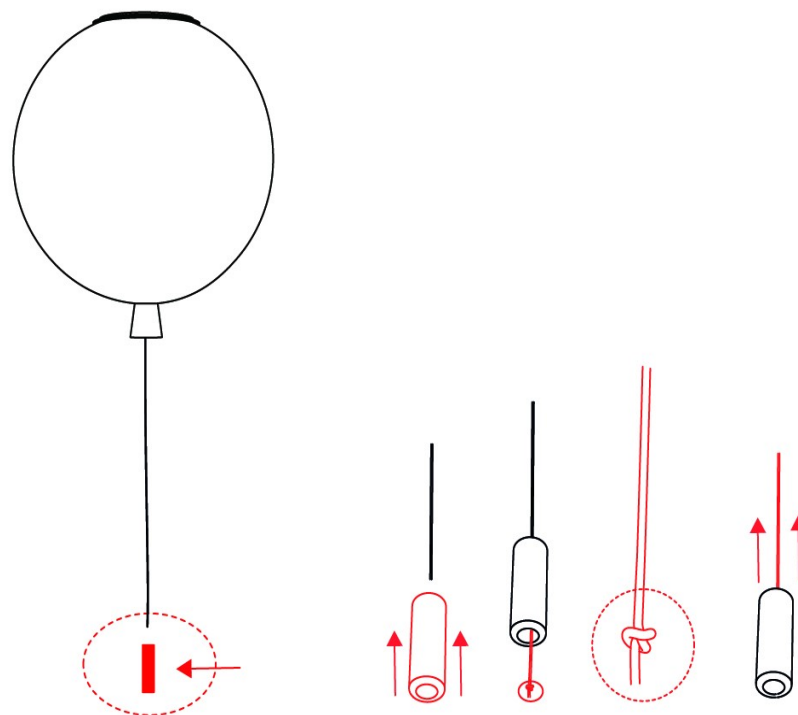
Skleněné stínidlo nasadte na kovovou monturu tak, aby šrouby montury zapadly do drážek v montuře stínidla.

Ve směru hodinových ručiček pootočte skleněnou část, až dojde k bezpečnému zajištění.



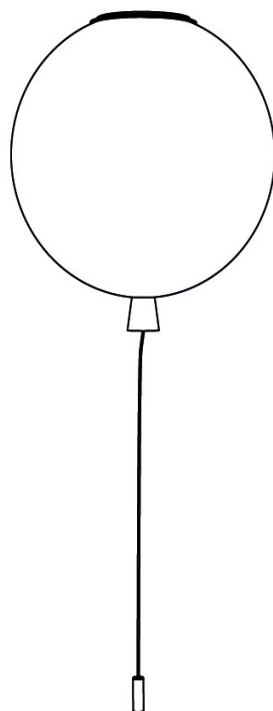
## 5. MONTÁŽ ÚCHYTKY

Provlékněte provázek kovovou úchytkou a zajistěte uzlíkem.



## 6. ZAPNUTÍ SVÍTIDLA

Zapněte přívod elektrického proudu a ověřte funkčnost svítidla.





### ČIŠTĚNÍ SKLA

**Svítidlo je možné ošetřovat běžnými čisticími prostředky. Nepoužívejte rozpouštědla a abrazivní čisticí prostředky (prášky).**

**U KAŽDÉHO SVÍTIDLA VČETNĚ JEHO KOMPONENTŮ JE PŘED EXPEDICÍ DŮKLADNĚ ZKONTROLOVÁNA JEHO FUNKČNOST. VÝROBCE NENESE ODPOVĚDNOST ZA NESPRÁVNÉ ZACHÁZENÍ S PRODUKTY.**



BROKIS®

BROKIS S.R.O.  
ŠPANIELOVA 1315/25  
163 00 PRAHA 6 - ŘEPY  
CZECH REPUBLIC

IČO 64940799  
DIČ CZ64940799  
C 42174 MĚSTSKÝ SOUD  
V PRAZE

TEL +420 567 211 517  
TECHNICAL@BROKIS.CZ  
INFO@BROKIS.CZ  
WWW.BROKIS.CZ