

**EN** To secure safety, a qualified electrician is required to install/remove the luminaire.

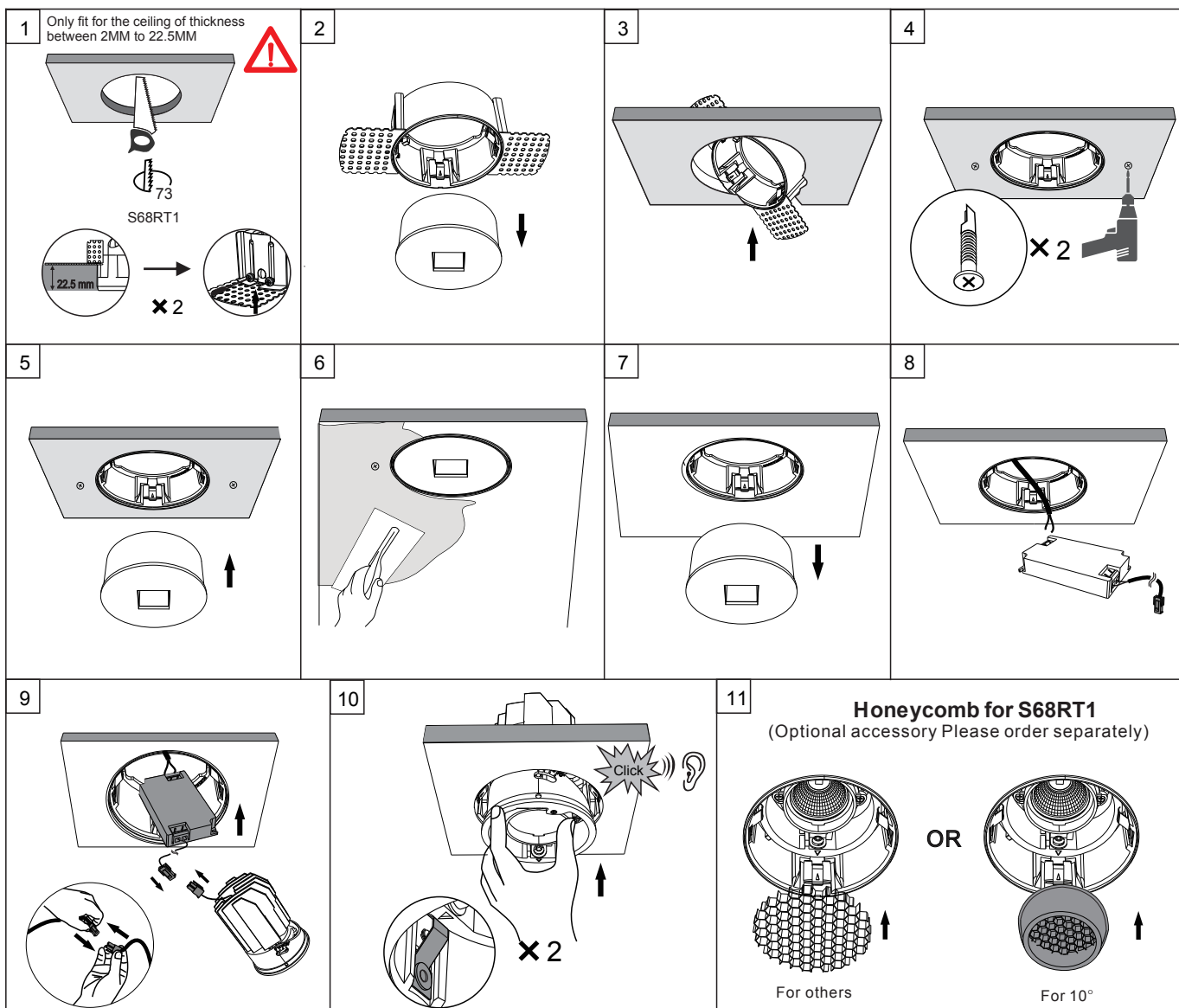
**IT** Per garantire massima sicurezza, far eseguire il lavoro di installazione/rimozione della lampada da un elettricista specializzato.

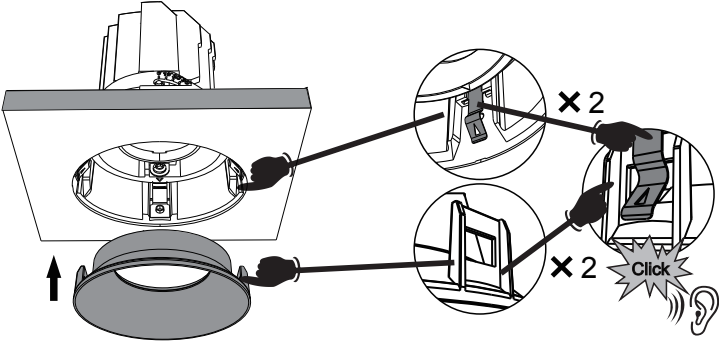
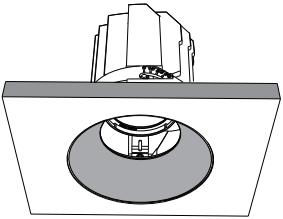
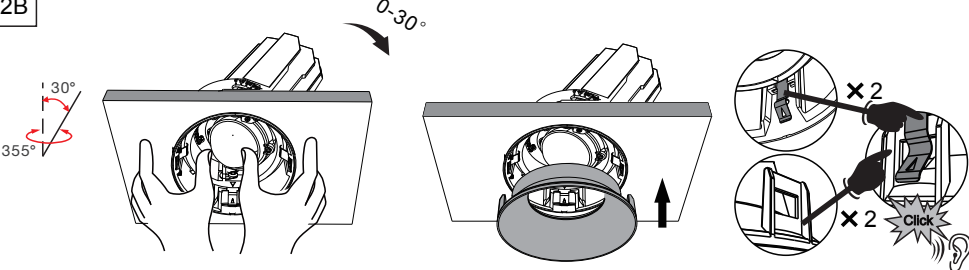
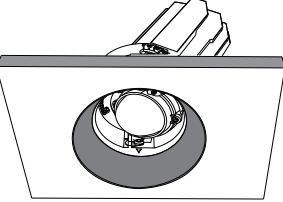
**DE** Aus Sicherheitsgründen ist der Einbau/Ausbau dieser Leuchte nur durch eine Elektrofachkraft vorzunehmen.

**ES** Para asegurar la seguridad, se requiere un electricista cualificado para instalar / retirar la luminaria.

**FR** Afin de garantir la sécurité du luminaire, celui-ci doit être installé ou retiré par un électricien qualifié.

**PT** Para a sua segurança, um eletricitista qualificado deve atuar na instalação/remoção da luminária.



<div data-bbox="161 129 209 159" data-label="Text">12A</div> 	<div data-bbox="1201 129 1249 159" data-label="Text">13A</div> 						
<div data-bbox="161 510 209 539" data-label="Text">12B</div> 	<div data-bbox="1201 510 1249 539" data-label="Text">13B</div> 						
<div data-bbox="71 869 151 958" data-label="Image"></div> <div data-bbox="220 875 1508 1160" data-label="List-Group"> <table border="0"> <tr> <td data-bbox="220 875 842 958"> <b>EN</b> The luminaire is used exclusively for lighting and is to be installed/ removed in accordance with IEEC regulations and installation instructions. </td><td data-bbox="850 875 1508 958"> <b>IT</b> La lampada va utilizzata esclusivamente per funzioni di illuminazione e va installata/rimossa ai sensi dei regolamenti IEEC e delle istruzioni di installazione. </td></tr> <tr> <td data-bbox="220 965 842 1070"> <b>DE</b> Die Leuchte ist ausschliesslich für Beleuchtungszwecke vorgesehen. Der Einbau/Ausbau hat gemäss den einschlägigen nationalen Richtlinien und Vorschriften sowie den beiliegenden Montageanweisungen zu erfolgen. </td><td data-bbox="850 965 1508 1070"> <b>ES</b> La luminaria se utiliza exclusivamente para iluminar y tiene que instalarse / retirarse de acuerdo con las instrucciones de instalación y las normativas de la IEEC. </td></tr> <tr> <td data-bbox="220 1077 842 1160"> <b>FR</b> Le luminaire ne doit être utilisé qu'à des fins d'éclairage et doit être installé ou retiré conformément aux réglementations relatives aux IEEC et aux instructions d'installation. </td><td data-bbox="850 1077 1508 1160"> <b>PT</b> A luminária é utilizada exclusivamente para iluminação e deve ser instalada/removida de acordo Com as regulações e instruções de instalações IEEC. </td></tr> </table> </div>		<b>EN</b> The luminaire is used exclusively for lighting and is to be installed/ removed in accordance with IEEC regulations and installation instructions.	<b>IT</b> La lampada va utilizzata esclusivamente per funzioni di illuminazione e va installata/rimossa ai sensi dei regolamenti IEEC e delle istruzioni di installazione.	<b>DE</b> Die Leuchte ist ausschliesslich für Beleuchtungszwecke vorgesehen. Der Einbau/Ausbau hat gemäss den einschlägigen nationalen Richtlinien und Vorschriften sowie den beiliegenden Montageanweisungen zu erfolgen.	<b>ES</b> La luminaria se utiliza exclusivamente para iluminar y tiene que instalarse / retirarse de acuerdo con las instrucciones de instalación y las normativas de la IEEC.	<b>FR</b> Le luminaire ne doit être utilisé qu'à des fins d'éclairage et doit être installé ou retiré conformément aux réglementations relatives aux IEEC et aux instructions d'installation.	<b>PT</b> A luminária é utilizada exclusivamente para iluminação e deve ser instalada/removida de acordo Com as regulações e instruções de instalações IEEC.
<b>EN</b> The luminaire is used exclusively for lighting and is to be installed/ removed in accordance with IEEC regulations and installation instructions.	<b>IT</b> La lampada va utilizzata esclusivamente per funzioni di illuminazione e va installata/rimossa ai sensi dei regolamenti IEEC e delle istruzioni di installazione.						
<b>DE</b> Die Leuchte ist ausschliesslich für Beleuchtungszwecke vorgesehen. Der Einbau/Ausbau hat gemäss den einschlägigen nationalen Richtlinien und Vorschriften sowie den beiliegenden Montageanweisungen zu erfolgen.	<b>ES</b> La luminaria se utiliza exclusivamente para iluminar y tiene que instalarse / retirarse de acuerdo con las instrucciones de instalación y las normativas de la IEEC.						
<b>FR</b> Le luminaire ne doit être utilisé qu'à des fins d'éclairage et doit être installé ou retiré conformément aux réglementations relatives aux IEEC et aux instructions d'installation.	<b>PT</b> A luminária é utilizada exclusivamente para iluminação e deve ser instalada/removida de acordo Com as regulações e instruções de instalações IEEC.						
<div data-bbox="71 1171 151 1261" data-label="Image"></div> <div data-bbox="177 1189 1517 1518" data-label="Diagram"> </div> <div data-bbox="220 1547 1476 1704" data-label="List-Group"> <table border="0"> <tr> <td data-bbox="220 1547 842 1608"> <b>EN</b> Luminaire not suitable for covering with thermally insulating material. </td><td data-bbox="850 1547 1476 1608"> <b>IT</b> Non coprire la lampada con materiale termoisolante. </td></tr> <tr> <td data-bbox="220 1608 842 1668"> <b>DE</b> Die Leuchte darf nicht von Wärmedämmstoffen überdeckt werden. </td><td data-bbox="850 1608 1476 1668"> <b>ES</b> Luminaria no adecuada para cubrirse con material aislante térmicamente. </td></tr> <tr> <td data-bbox="220 1668 842 1704"> <b>FR</b> Le luminaire ne doit pas être recouvert par des matériaux d'isolation thermique. </td><td data-bbox="850 1668 1476 1704"> <b>PT</b> A luminária não é adequada para ser coberta com material isolante térmico. </td></tr> </table> </div>		<b>EN</b> Luminaire not suitable for covering with thermally insulating material.	<b>IT</b> Non coprire la lampada con materiale termoisolante.	<b>DE</b> Die Leuchte darf nicht von Wärmedämmstoffen überdeckt werden.	<b>ES</b> Luminaria no adecuada para cubrirse con material aislante térmicamente.	<b>FR</b> Le luminaire ne doit pas être recouvert par des matériaux d'isolation thermique.	<b>PT</b> A luminária não é adequada para ser coberta com material isolante térmico.
<b>EN</b> Luminaire not suitable for covering with thermally insulating material.	<b>IT</b> Non coprire la lampada con materiale termoisolante.						
<b>DE</b> Die Leuchte darf nicht von Wärmedämmstoffen überdeckt werden.	<b>ES</b> Luminaria no adecuada para cubrirse con material aislante térmicamente.						
<b>FR</b> Le luminaire ne doit pas être recouvert par des matériaux d'isolation thermique.	<b>PT</b> A luminária não é adequada para ser coberta com material isolante térmico.						
<div data-bbox="204 1749 268 1803" data-label="Image"></div>							
<b>For direct mounting on normally flammable surfaces</b>							