

**EN** To secure safety, a qualified electrician is required to install/remove the luminaire.

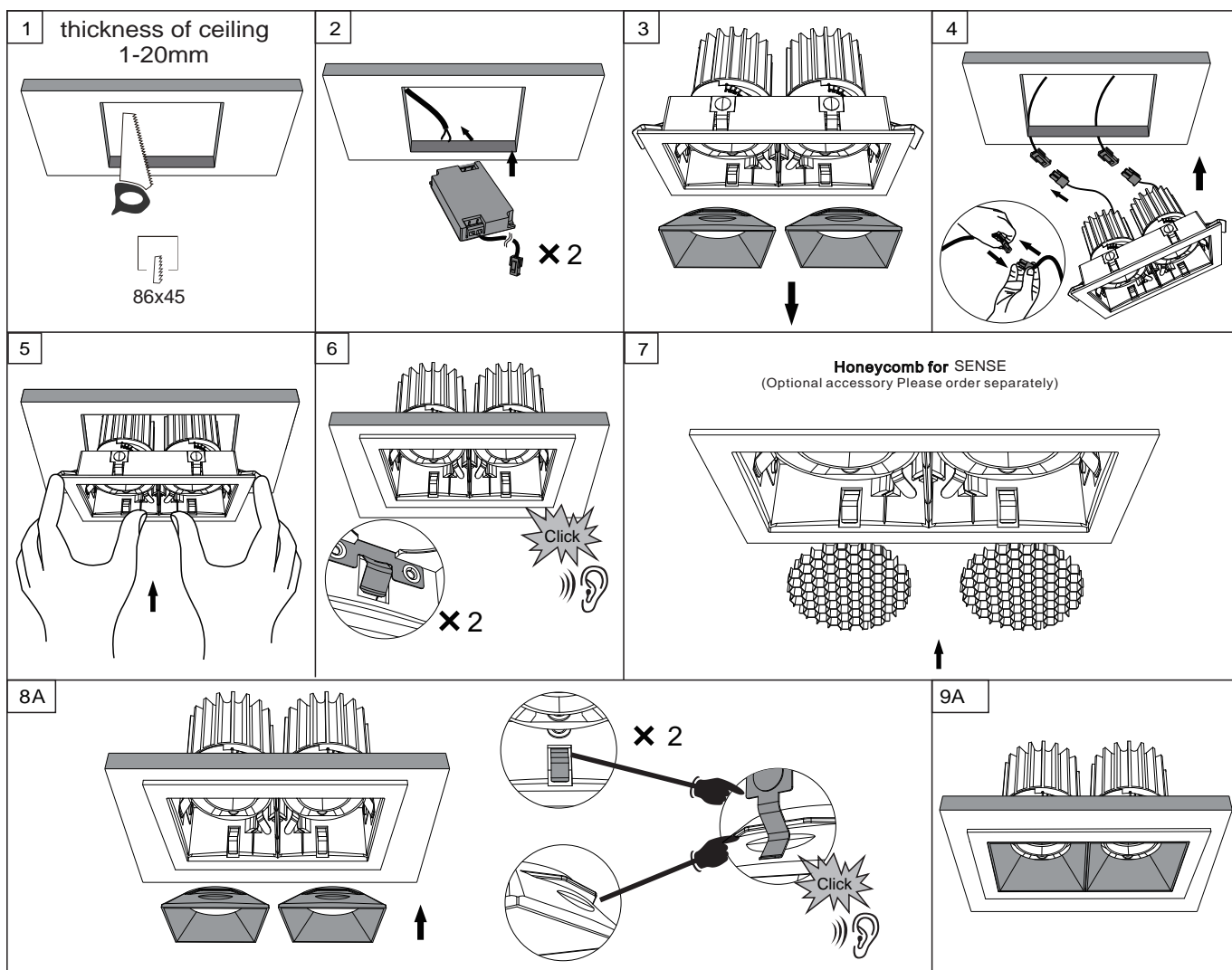
**IT** Per garantire massima sicurezza, far eseguire il lavoro di installazione/rimozione della lampada da un elettricista specializzato.

**DE** Aus Sicherheitsgründen ist der Einbau/Ausbau dieser Leuchte nur durch eine Elektrofachkraft vorzunehmen.

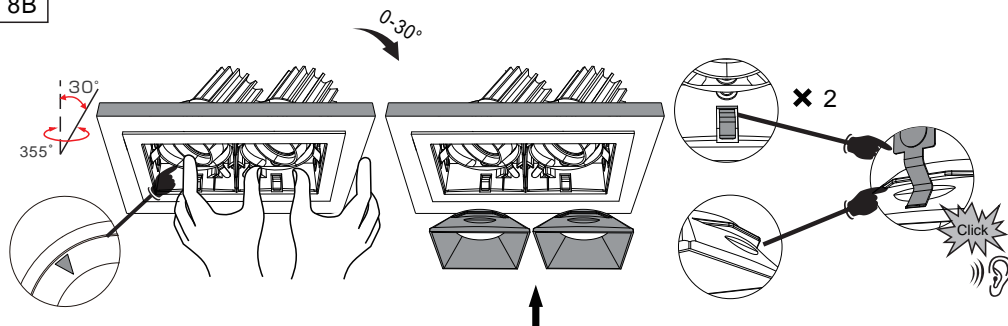
**ES** Para asegurar la seguridad, se requiere un electricista cualificado para instalar / retirar la luminaria.

**FR** Afin de garantir la sécurité du luminaire, celui-ci doit être installé ou retiré par un électricien qualifié.

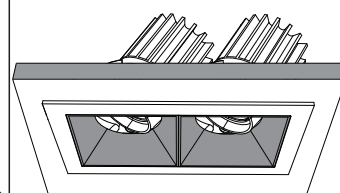
**PT** Para a sua segurança, um eletricitista qualificado deve atuar na instalação/remoção da luminária.



8B



9B



**EN** The luminaire is used exclusively for lighting and is to be installed/ removed in accordance with IEEE regulations and installation instructions.

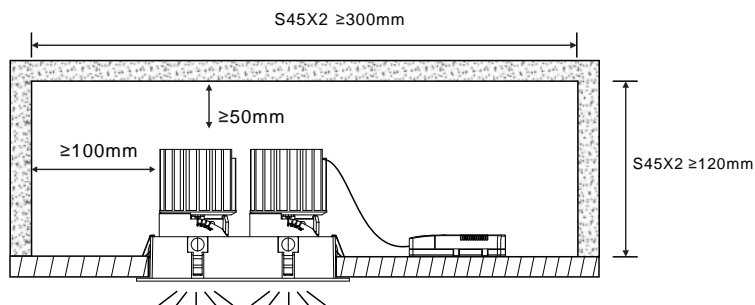
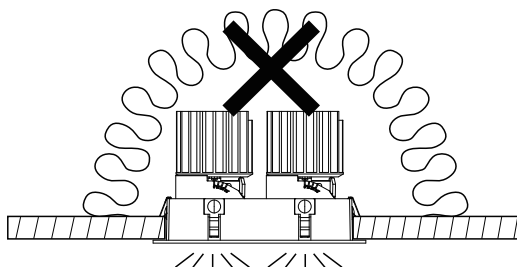
**DE** Die Leuchte ist ausschliesslich für Beleuchtungszwecke vorgesehen. Der Einbau/Ausbau hat gemäss den einschlägigen nationalen Richtlinien und Vorschriften sowie den beiliegenden Montageanweisungen zu erfolgen.

**FR** Le luminaire ne doit être utilisé qu'à des fins d'éclairage et doit être installé ou retiré conformément aux réglementations relatives aux IEEE et aux instructions d'installation.

**IT** La lampada va utilizzata esclusivamente per funzioni di illuminazione e va installata/rimossa ai sensi dei regolamenti IEEE e delle istruzioni di installazione.

**ES** La luminaria se utiliza exclusivamente para iluminar y tiene que instalarse / retirarse de acuerdo con las instrucciones de instalación y las normativas de la IEEE.

**PT** A luminária é utilizada exclusivamente para iluminação e deve ser instalada/removida de acordo Com as regulações e instruções de instalações IEEE.



**EN** Luminaire not suitable for covering with thermally insulating material.

**DE** Die Leuchte darf nicht von Wärmedämmstoffen überdeckt werden.

**FR** Le luminaire ne doit pas être recouvert par des matériaux d'isolation thermique.

**IT** Non coprire la lampada con materiale termoisolante.

**ES** Luminaria no adecuada para cubrirse con material aislante térmicamente.

**PT** A luminária não é adequada para ser coberta com material isolante térmico.



**For direct mounting on normally flammable surfaces**