



### KOMPONENTY, KTERÉ JSOU SOUČÁST BALENÍ:

Stropní držák, baldachýn, kabel s konektorem, montura svítidla, skleněné stínítko, bavlněné rukavice, instalační manuál, imbusový klíč vel.2, imbusový klíč vel. 1,5, 1x stavěcí šroub (červík) M4x4, 3x silikonové čocky, plastová zarážka kabelu, 3x přípojovací svorkovnice

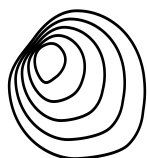
### UPOZORNĚNÍ:

**Montáž smí provádět pouze pracovník s odpovídající elektrotechnickou kvalifikací.**

**Před montáží vypněte přívod elektrického proudu!**

**Při nedodržení montážního návodu a během transportu přepravcem neručí výrobce za případné vzniklé škody.**

**Doba instalace: 30 min./1 osoba**



BROKIS®

BROKIS S.R.O.  
ŠPANIELOVA 1315/25  
163 00 PRAHA 6 - ŘEPY  
CZECH REPUBLIC

IČO 64940799  
DIČ CZ64940799  
C 42174 MĚSTSKÝ SOUD  
V PRAZE

TEL +420 567 211 517  
TECHNICAL@BROKIS.CZ  
INFO@BROKIS.CZ  
WWW.BROKIS.CZ

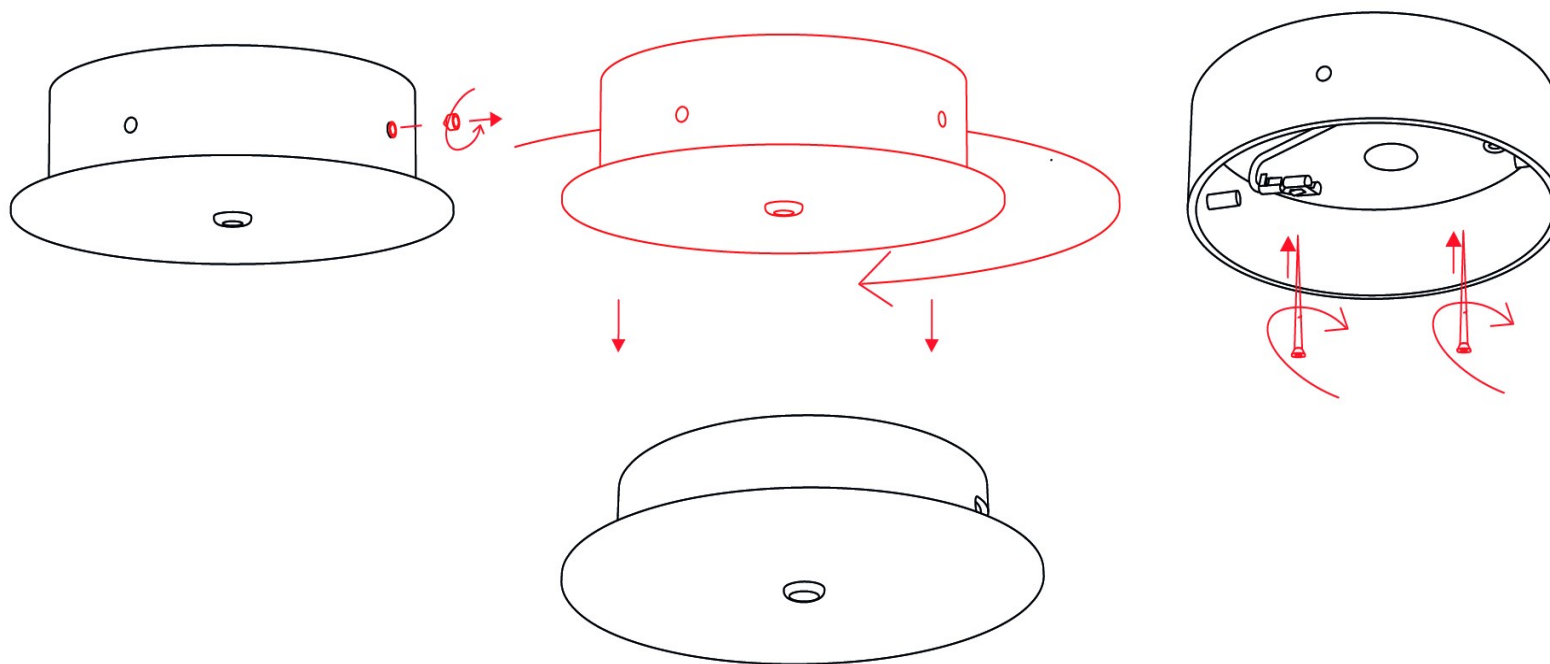
## 1. INSTALACE STROPNÍHO DRŽÁKU

Před započítím instalace vyšroubujte z boku baldachýnu stavěcí šroub (červík) M4x4 a rozdělte baldachýn na dvě části.

Zvolte dostatečně silné kotevní prvky {není součástí balení} a přišroubujte ke stropu držák baldachýnu. S ohledem na různý typ stropů doporučujeme montáž konzultovat s odborníkem. Výrobce svítidla neodpovídá za nevhodně zvolený pracovní postup, nevhodné zvolení kotevních prvků či vady materiálu, do kterého se nosný komponent instaluje.

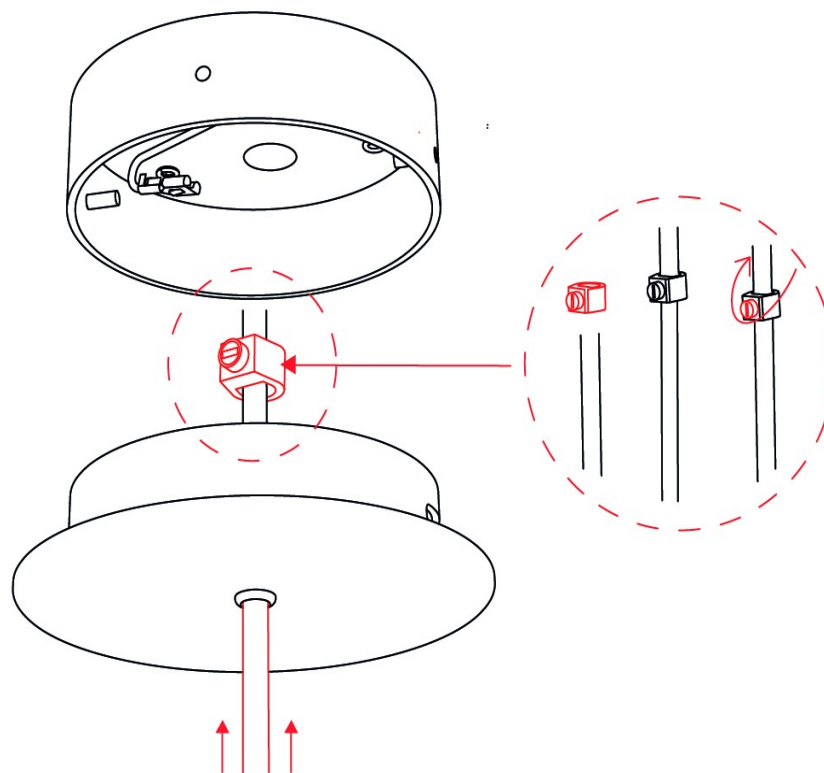
Upevněte držák ke stropu pomocí třech kotevních prvků!

Pod každý kotevní prvek použijte přiložené těsnění (O kroužek)!



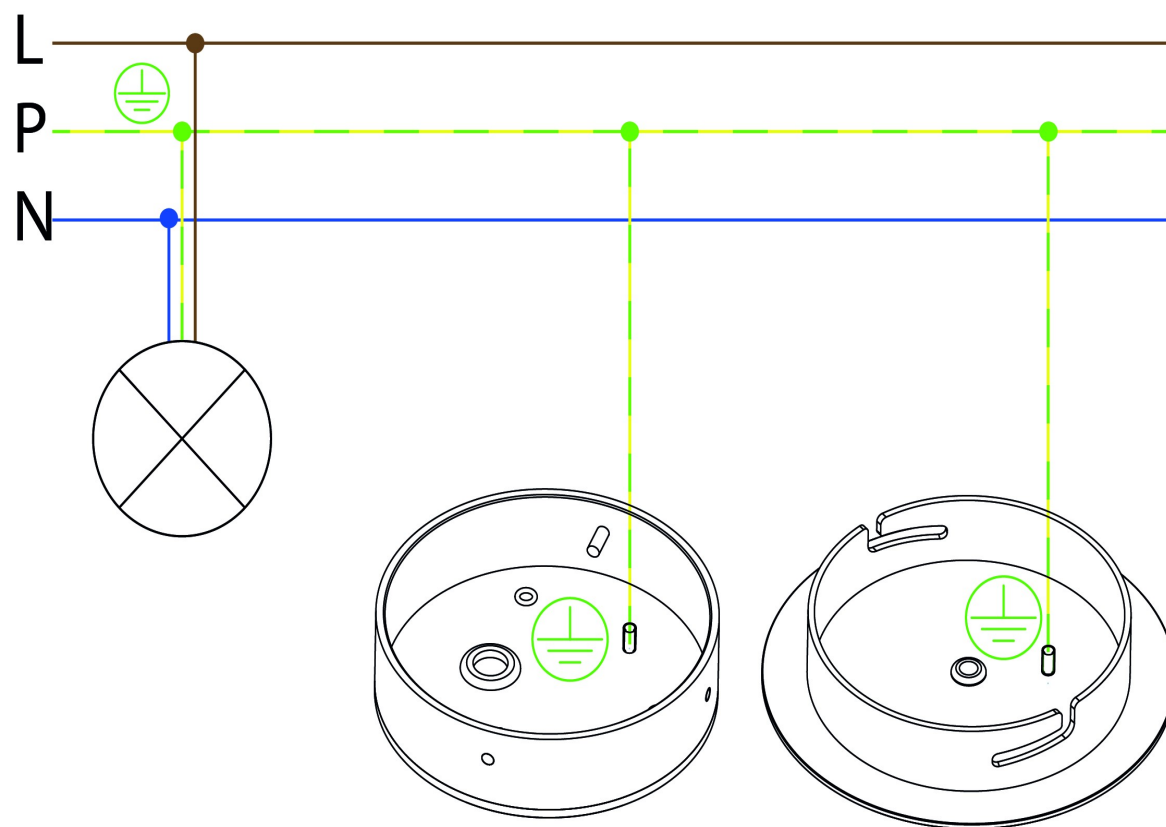
## 2. INSTALACE PŘÍVODNÍHO KABELU

Elektrický kabel svítidla protáhněte kovovým baldachýnem a zajistěte plastovou zarážkou kabelů.



### 3. ELEKTRICKÉ ZAPOJENÍ

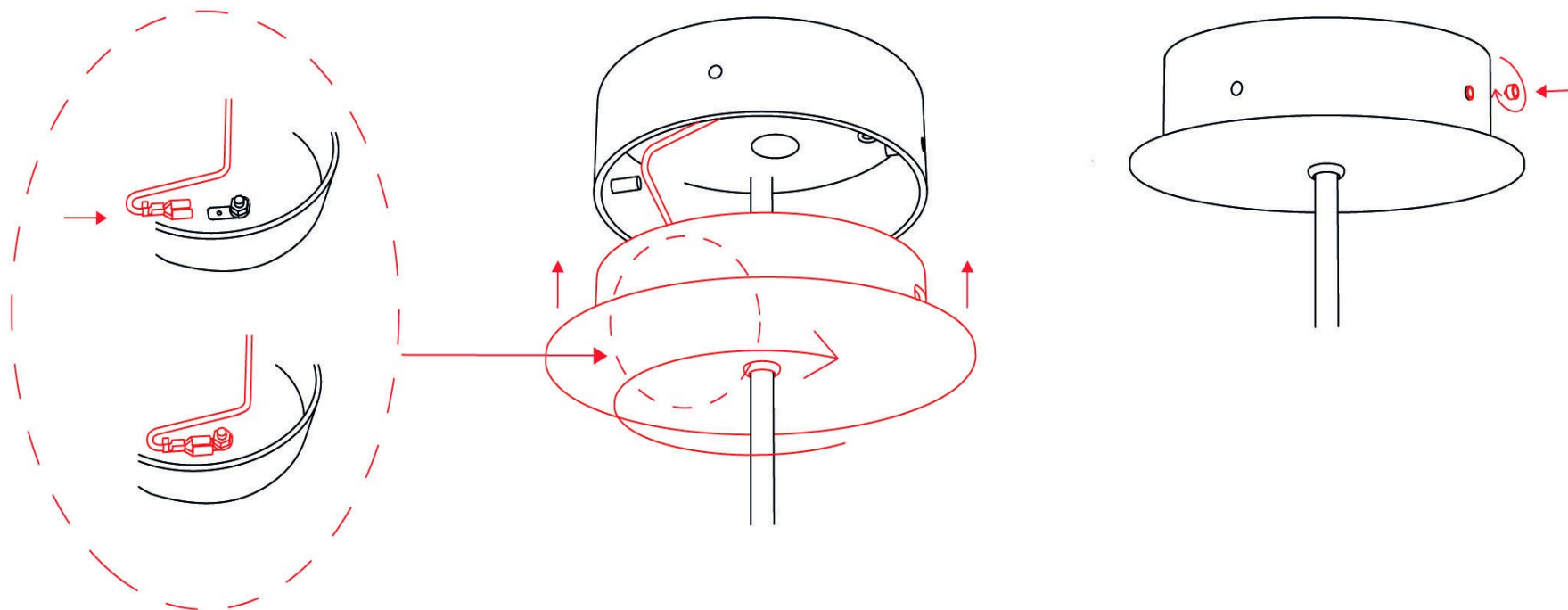
Elektroinstalaci proveďte dle schématu zapojení



#### 4. INSATALACE BALDACHÝNU

Zapojte zemnicí vodič do baldachýnu pomocí konektoru!

Baldachýn nasadte na stropní držák a pootočte doprava tak aby došlo k zajištění bajonetu. Baldachýnu zajistěte stavěcím šroubem (červíkem) M4x4 proti pootočení.



## 5. MONTÁŽ SVÍTIDLA

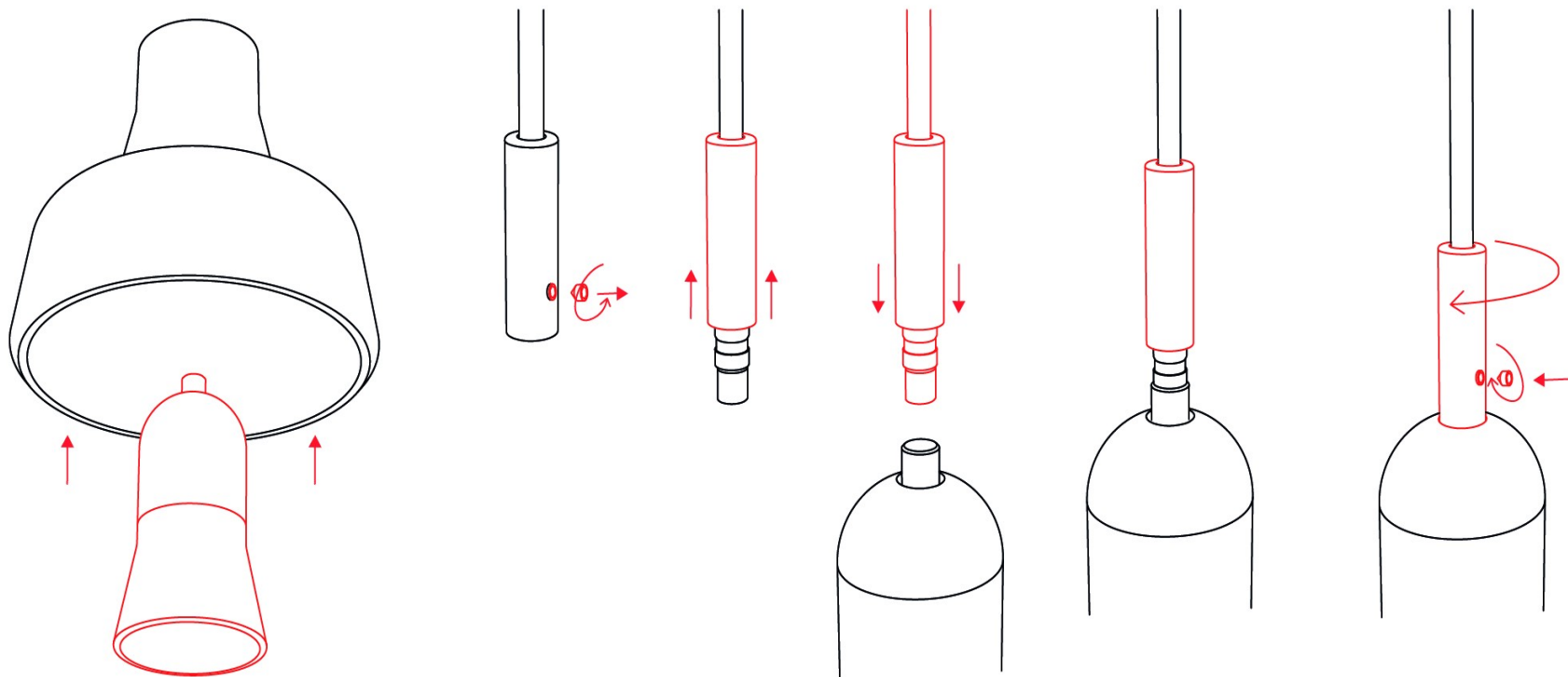
Protáhněte kovovou monturu skleněnou částí svítidla a usadte ji.

Pokud je sklo mírně vyoseno, opatrně s ním na kovové montuře pootočte, popřípadě použijte přiloženou silikonovou čoučku, kterou nalepte na vnější část kovové montury (mezi sklo a kovovou monturu).

Povolte stavěcí šroub (červík) M3x3 na konektoru u přívodního kabelu.

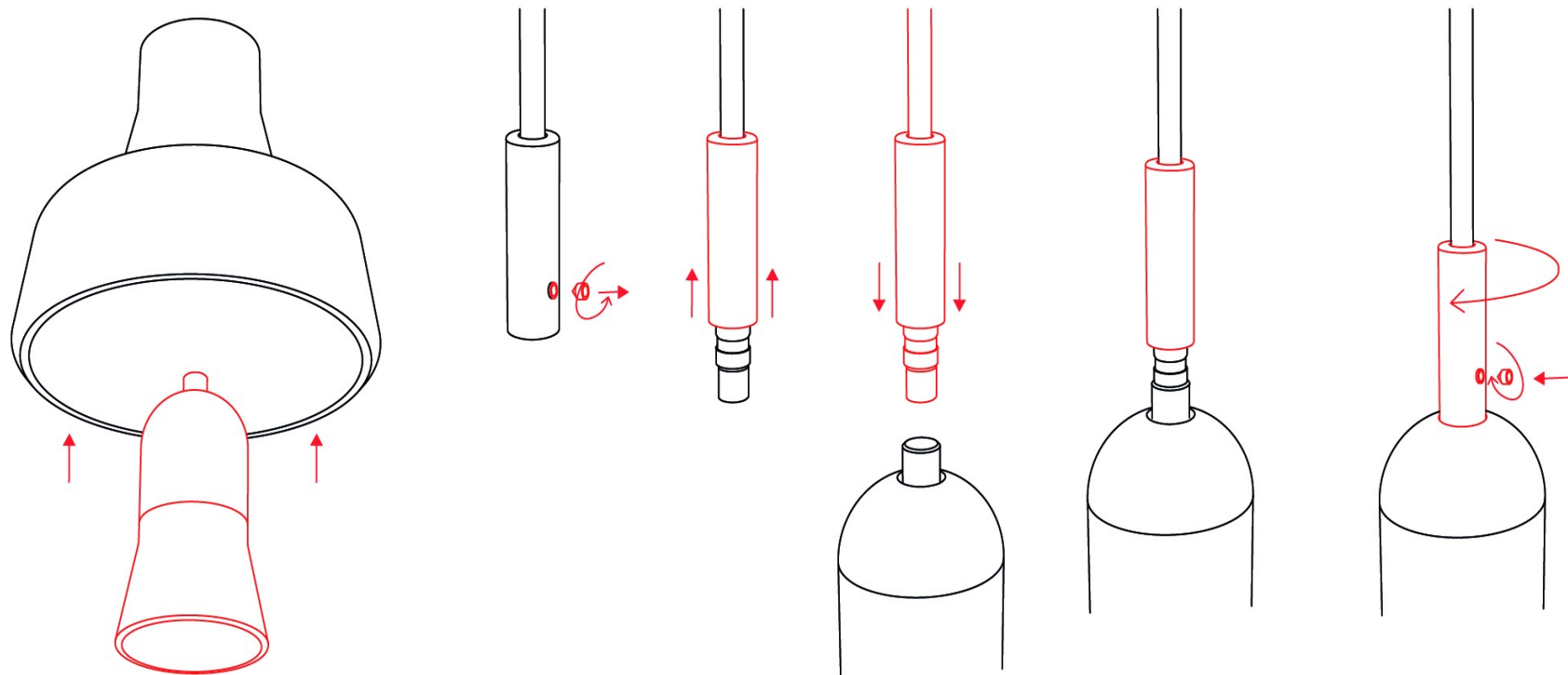
Propojte konektor přívodního kabelu svítidla s kovovou monturou. Konektor - "samec" i "samice" mají polohovací značku, která určuje pozici správného zapojení. Nesprávné zapojení může vést k nefunkčnosti svítidla.

Zašroubujte kovový kryt a zajistěte jej zašroubováním stavěcího šroubu (červíku) M3X3.



## 6. ZAPNUTÍ SVÍTIDLA

Zapněte přívod elektrického proudu a ověřte funkčnost svítidla.





### ČIŠTĚNÍ SKLA

**Svítidlo je možné ošetřovat běžnými čisticími prostředky. Nepoužívejte rozpouštědla a abrazivní čisticí prostředky (prášky).**

**U KAŽDÉHO SVÍTIDLA VČETNĚ JEHO KOMPONENTŮ JE PŘED EXPEDICÍ DŮKLADNĚ ZKONTROLOVÁNA JEHO FUNKČNOST. VÝROBCE NENESE ODPOVĚDNOST ZA NESPRÁVNÉ ZACHÁZENÍ S PRODUKTY.**



BROKIS®

BROKIS S.R.O.  
ŠPANIELOVA 1315/25  
163 00 PRAHA 6 - ŘEPY  
CZECH REPUBLIC

IČO 64940799  
DIČ CZ64940799  
C 42174 MĚSTSKÝ SOUD  
V PRAZE

TEL +420 567 211 517  
TECHNICAL@BROKIS.CZ  
INFO@BROKIS.CZ  
WWW.BROKIS.CZ