

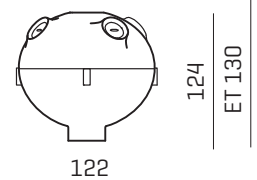


ArtNr.	Modul	ET mm	Maße mm	max. kg
178050	Holz kapsel 28 Kunststoff-Einbaudose für Massivholzdecken mit Bajonett-Aufnahme Einbautiefe (ET) 130mm Ø120mm Traglast max. 10kg	130	Ø122	10

Spezifikation

Ausschreibungstext

Kunststoff-Einbaudose für CNC-gefertigte Massivholzdecken; mit Bajonett Aufnahme für einen flächenbündigen, rahmenlosen Deckenauslass mit Bajonett-Aufnahme für Leuchten und Kabelauslässe mit einem Durchmesser von 28mm; zum Einkleben in eine abgestufte Einfräsung in der Massivholzdecke; durch die Zurücksetzung des Dosenhalses mit Bajonettaufnahme ist an der Decke nicht die Dose selbst, sondern ein rahmenloser Auslass in der Holzdecke mit einem Lochdurchmesser von 28mm sichtbar; Einbaumodul als Teil eines Systems eignet sich für die flächenbündige Montage von verschiedenen Leuchten, aber auch für Kabelauslässe



Georg Bechter Licht | Holz kapsel 28 | Art. Nr. 178050 oder Gleichwertiges