

## ALFA ZK1.11.115.XY

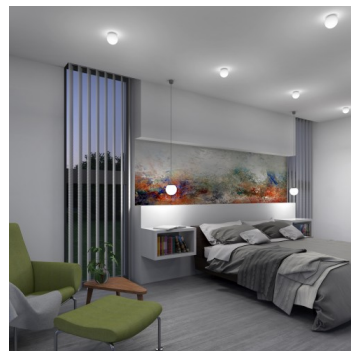
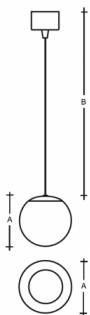
**Typ:** závěsné svítidlo

**Stínítko:** bílé ručně foukané trojvrstvé sklo opál mat

**Kovové části:** ocelový plech lakovaný bíle RAL 9003 (.60) nebo černě RAL 9005 (.61)

**Závěs:** bílý nebo černý kabel

**Barva:** RAL9003 (**60**); RAL9005 (**61**)



| G9 | 1×33W | 115 | 2000 | — | R* | 800 |
|----|-------|-----|------|---|----|-----|

**Napětí:** 230V

**IK kód:** IK01

**Patice:** G9

**Světelný zdroj:** 1×33W

**A:** 115 mm

**B:** 2000 mm

**Pohybový senzor:** Nedostupné

**Track systém:** Dostupné na poptávku

**Hmotnost:** 800 g

Lucis ZK1.11.115.X ALFA / LDC (Polar)

Luminaire: Lucis ZK1.11.115.X ALFA  
Lamps: 1 x HALOPIN ECO 33W

