

## ALFA ZK1.11.200.XY

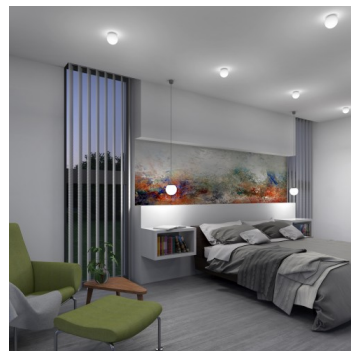
**Typ:** závěsné svítidlo

**Stínítko:** bílé ručně foukané trojvrstvé sklo opál mat

**Kovové části:** ocelový plech lakovaný bíle RAL 9003 (.60) nebo černě RAL 9005 (.61)

**Závěs:** bílý nebo černý kabel

**Barva:** RAL9003 (**60**); RAL9005 (**61**)



		<b>A</b>	<b>B</b>			
G9	1x60W	200	2000	—	R*	1200

**Napětí:** 230V

**IK kód:** IK01

**Patice:** G9

**Světelný zdroj:** 1x60W

**A:** 200 mm

**B:** 2000 mm

**Pohybový senzor:** Nedostupné

**Track systém:** Dostupné na poptávku

**Hmotnost:** 1200 g

Lucis ZK1.11.200.X ALFA / LDC (Polar)

Luminaire: Lucis ZK1.11.200.X ALFA  
Lamps: 1 x HALOPIN ECO 60W

