

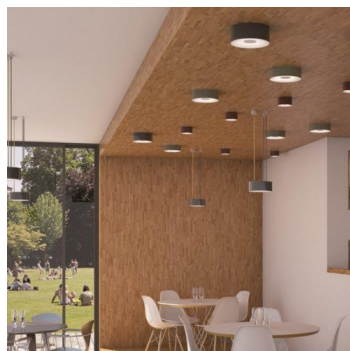
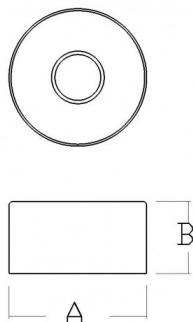
## ELIOS S7.K1.E220.XY

**Typ:** stropní svítidlo

**Stínítko:** akrylátové sklo

**Kovové části:** hliník lakovaný – RAL 9016 (.41), RAL 3004 (.42), RAL 7023 (.43), RAL 5000 (.44) nebo RAL 9005 (.45)

**Barva:** RAL9016 (**41**); RAL3004 (**42**); RAL7023 (**43**); RAL5000 (**44**); RAL9005 (**45**)



W	K	Světelný tok modulu lm	Světelný tok svítidla lm	A	B	DALI 1	DALI 2	CORR						
14,1	3000	2240	1810	220	63	L	M	N*	–	–	Q*	–	1100	

Lucis S7.K1.E220.X ELIOS LED / LDC (Polar)

**Napětí:** 230V

**IK kód:** IK06

**Předřadník:** Driver

**CRI:** >80

**Životnost LED:** L80/F10 50000 hodin

**Watt:** 14,1 W

**Teplota chromatičnosti:** 3000 K

**Světelný tok modulu:** 2240 lm

**Světelný tok svítidla:** 1810 lm

**A:** 220 mm

**B:** 63 mm

**Dali 1:** Dostupné

**Dali 2:** Dostupné

**Koridor funkce:** Dostupné na poptávku

**Pohybový senzor:** Nedostupné

**Nouzový modul:** Nedostupné

**Bluetooth ovládání:** Dostupné na poptávku

**Track systém:** Nedostupné

**Hmotnost:** 1100 g

Luminaire: Lucis S7.K1.E220.X ELIOS LED  
Lamps: 1 x LED 200/140-830 G4

